

التشخيص المالي

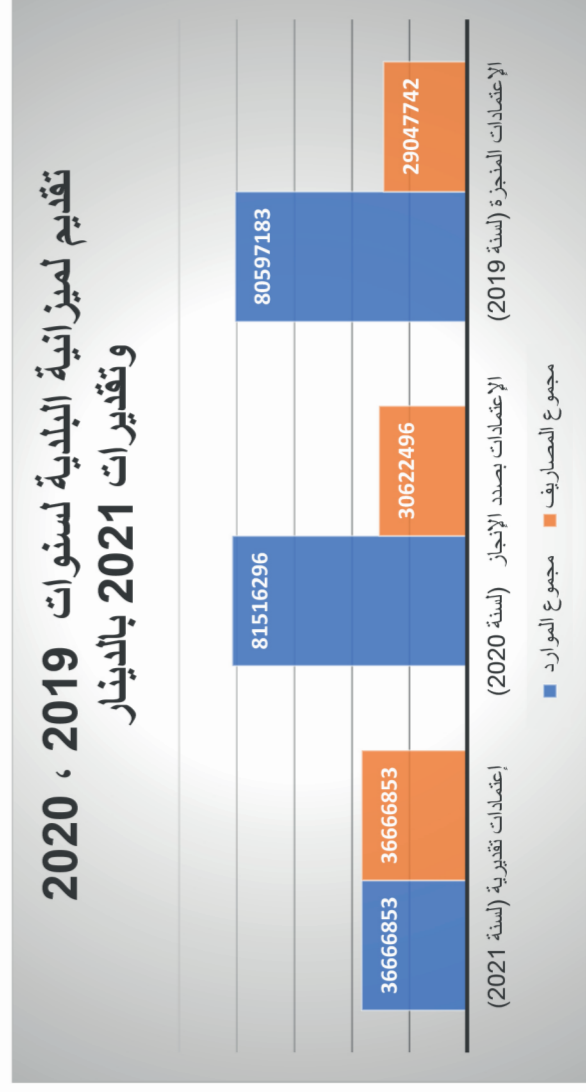
موارد العنوان الأول لسنوات 2019، 2020 وتقديرات 2021 بالدينار

البيان	الاعتمادات المنجزة (لسنة 2019)	الاعتمادات بصدد الإنجاز (لسنة 2020)	اعتمادات تقديرية (لسنة 2021)
1- موارد العنوان الأول	28.279.786	27.820.000	28.860.001
موارد ذاتية			
*موارد جبائية	20.593.185	19.473.931	20.541.000
*موارد غير جبائية وغير محالة	1.161.083	1.168.000	1.285.000
*المناب من المال المشترك	6.525.518	7.178.069	7.036.001
*مساعدات استثنائية	----	----	----
*مداخل أخرى	----	----	----



تقديم لميزانية البلدية لسنوات 2019، 2020 وتقديرات 2021 بالدينار

البيان	الاعتمادات المنجزة (لسنة 2019)	الاعتمادات بصدد الإنجاز (لسنة 2020)	اعتمادات تقديرية (لسنة 2021)
مجموع الموارد	80.597.183	81.516.296	36.666.853
مجموع المصاريف	29.047.742	30.622.496	36.666.853

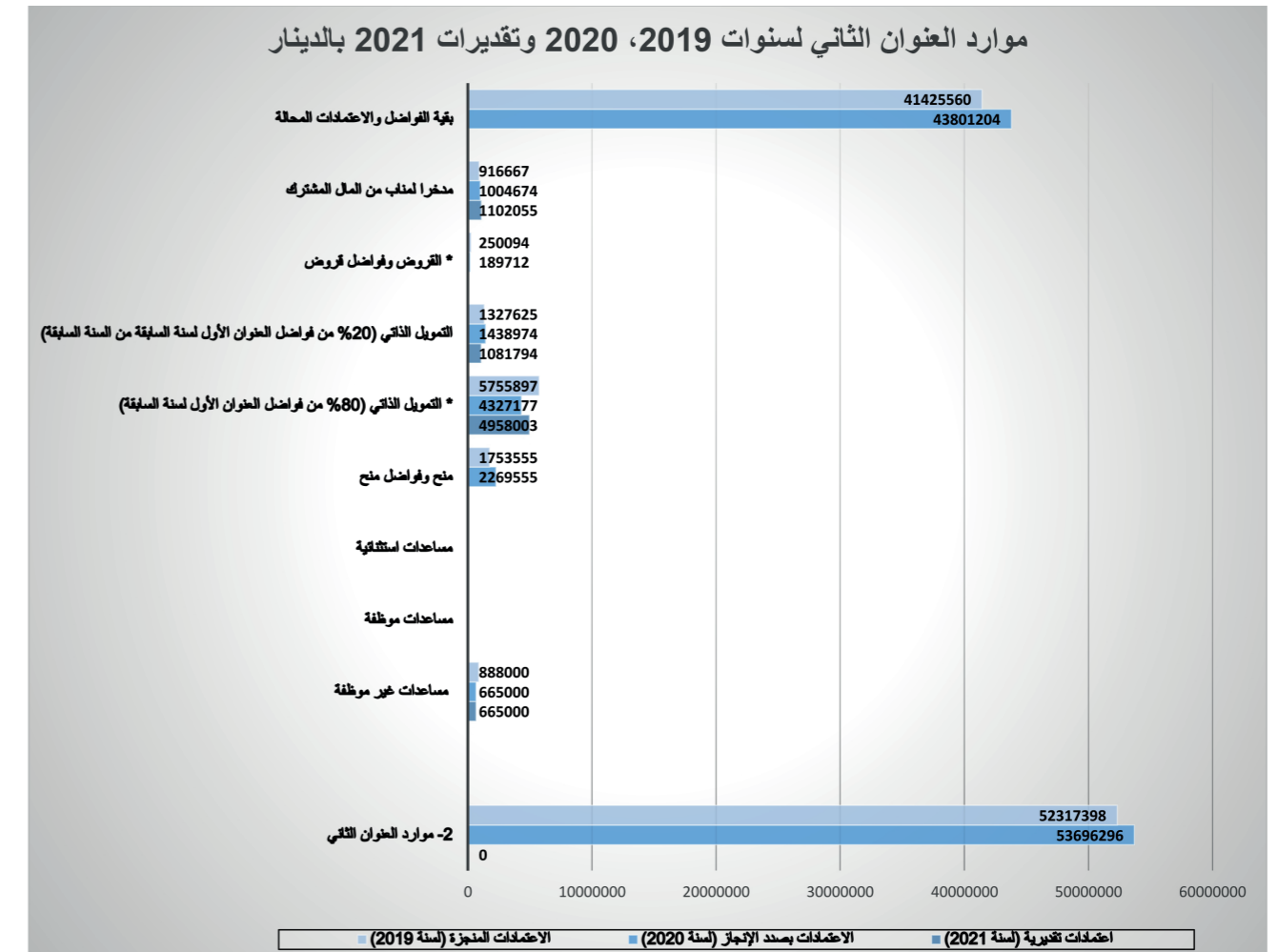
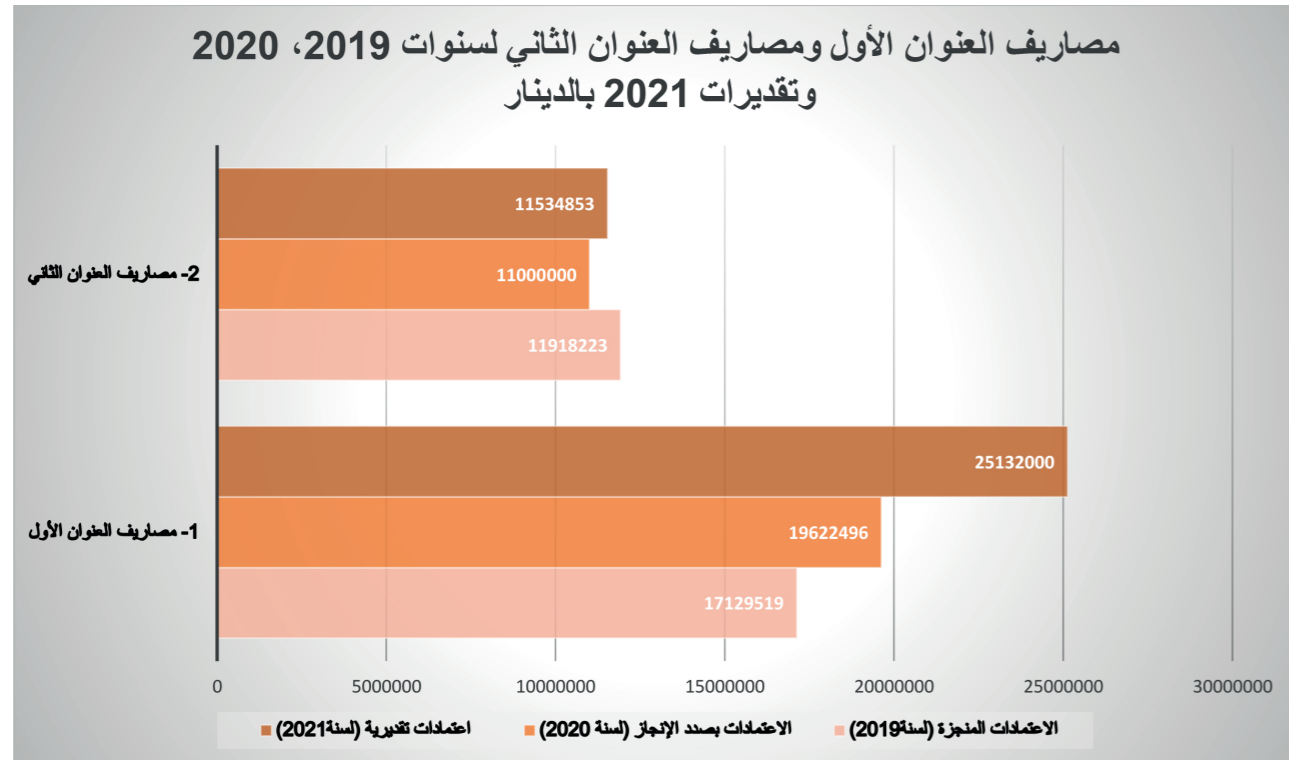


موارد العنوان الثاني لسنوات 2019، 2020، وتقديرات 2021 بالدينار

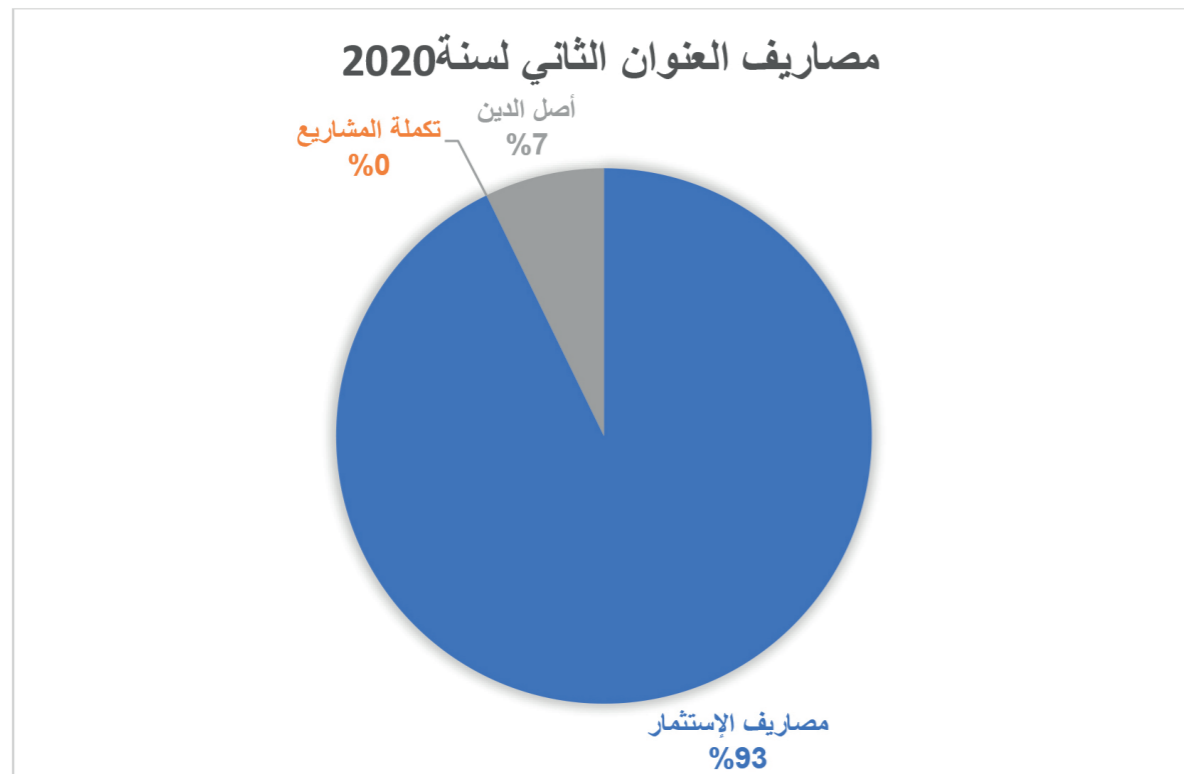
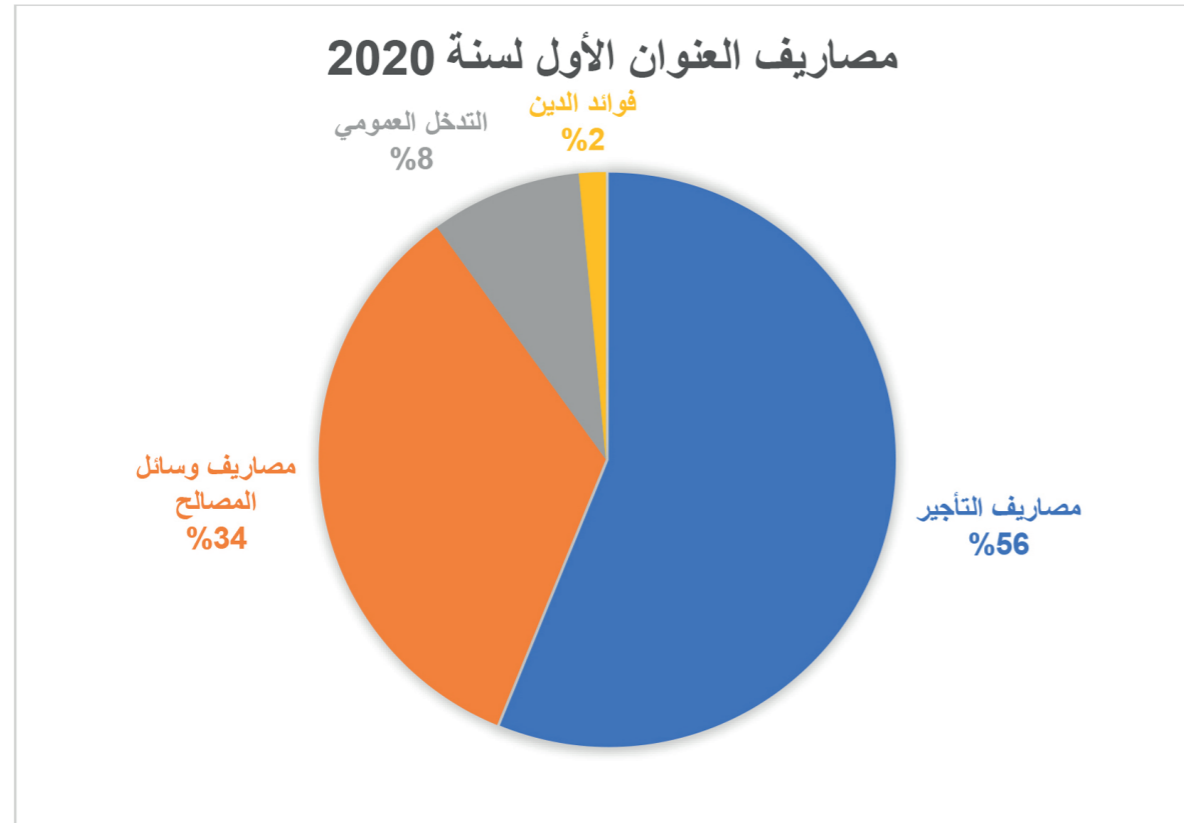
البيان	الاعتمادات المنجزة (لسنة 2019)	الاعتمادات بصدد الإنجاز (لسنة 2020)	اعتمادات تقديرية (لسنة 2021)
2- موارد العنوان الثاني	52.317.398	53.696.296	7.806.852*A*
المساعدات			
مساعدات غير موظفة	888.000	665.000	665.000
مساعدات موظفة	-	-	-
مساعدات استثنائية	-	-	-
منح وفواضل منح	1.753.555	2.269.555	-
* التمويل الذاتي (80% من فواضل العنوان الأول لسنة السابقة)	5.755.897	4.327.177	4.958.003
التمويل الذاتي (20% من فواضل العنوان الأول لسنة السابقة من السنة السابقة)	1.327.625	1.438.974	1.081.794
* القروض وفواضل قروض	250.094	189.712	-
مدخرا لمناب من المال المشترك	916.667	1.004.674	1.102.055
بقية الفواضل والاعتمادات المحالة	41.425.560	43.801.204	-

مصاريف العنوان الأول ومصاريف العنوان الثاني لسنوات 2019، 2020، وتقديرات 2021 بالدينار

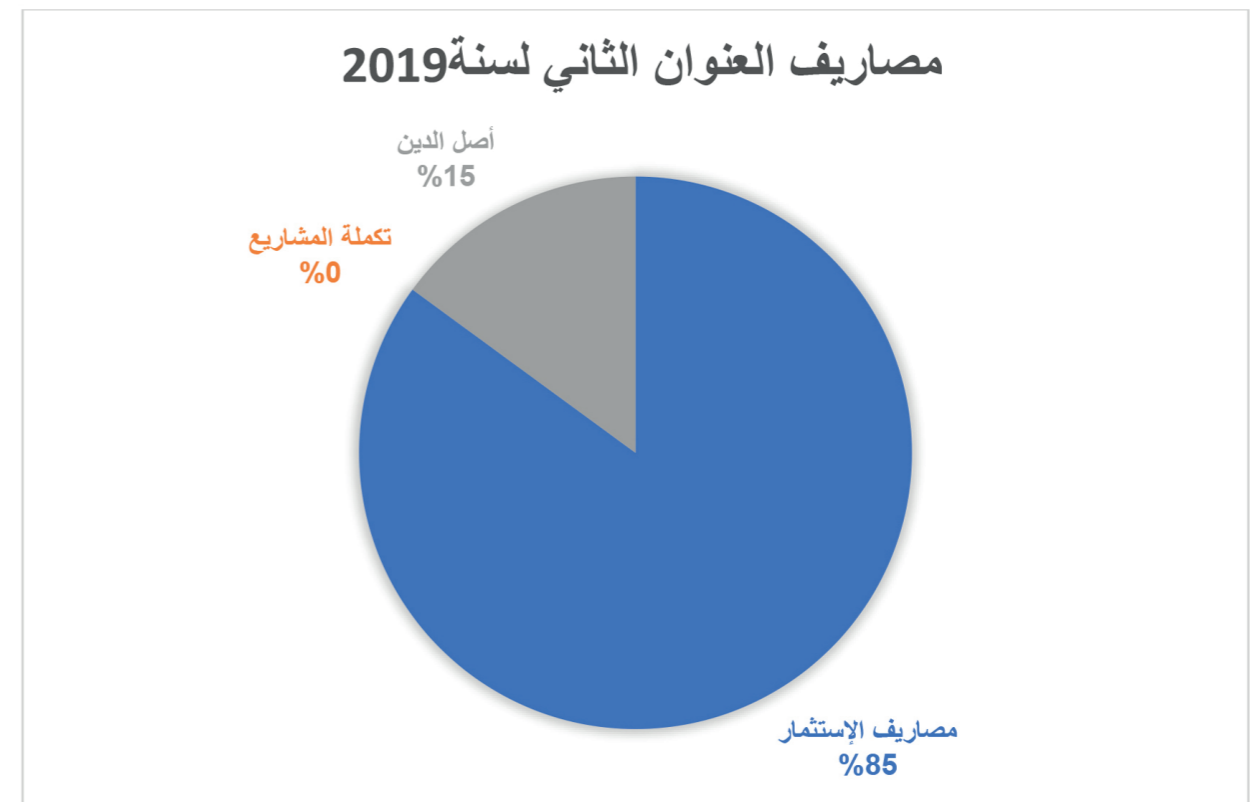
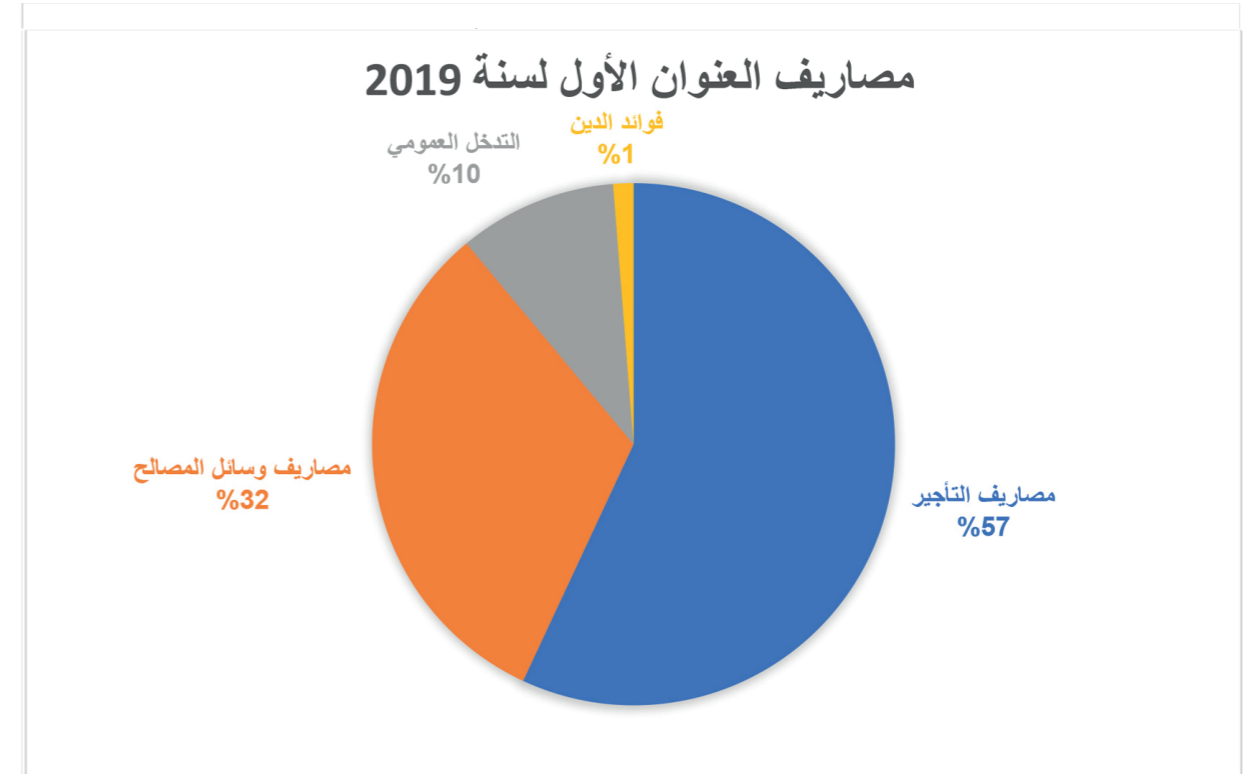
البيان	الاعتمادات المنجزة (لسنة 2019)	الاعتمادات بصدد الإنجاز (لسنة 2020)	اعتمادات تقديرية (لسنة 2021)
1- مصاريف العنوان الأول	17.129.519	19.622.496	25.132.000
مصاريف التأجير	9.754.266	11.000.000	13.600.000
مصاريف وسائل المصالح	5.485.975	6.617.116	9.493.000
التدخل العمومي	1.675.372	1.665.380	1.881.000
فوائد الدين	213.905	295.000	158.000
2- مصاريف العنوان الثاني	11.918.223	11.000.000	11.534.853
مصاريف الاستثمار	10.137.970	10.205.000	5.200.000
تكملة المشاريع	-----	-----	5.977.853
أصل الدين	1.780.253	795.000	375.000



مصارييف العنوان الأول والثاني لسنة 2020



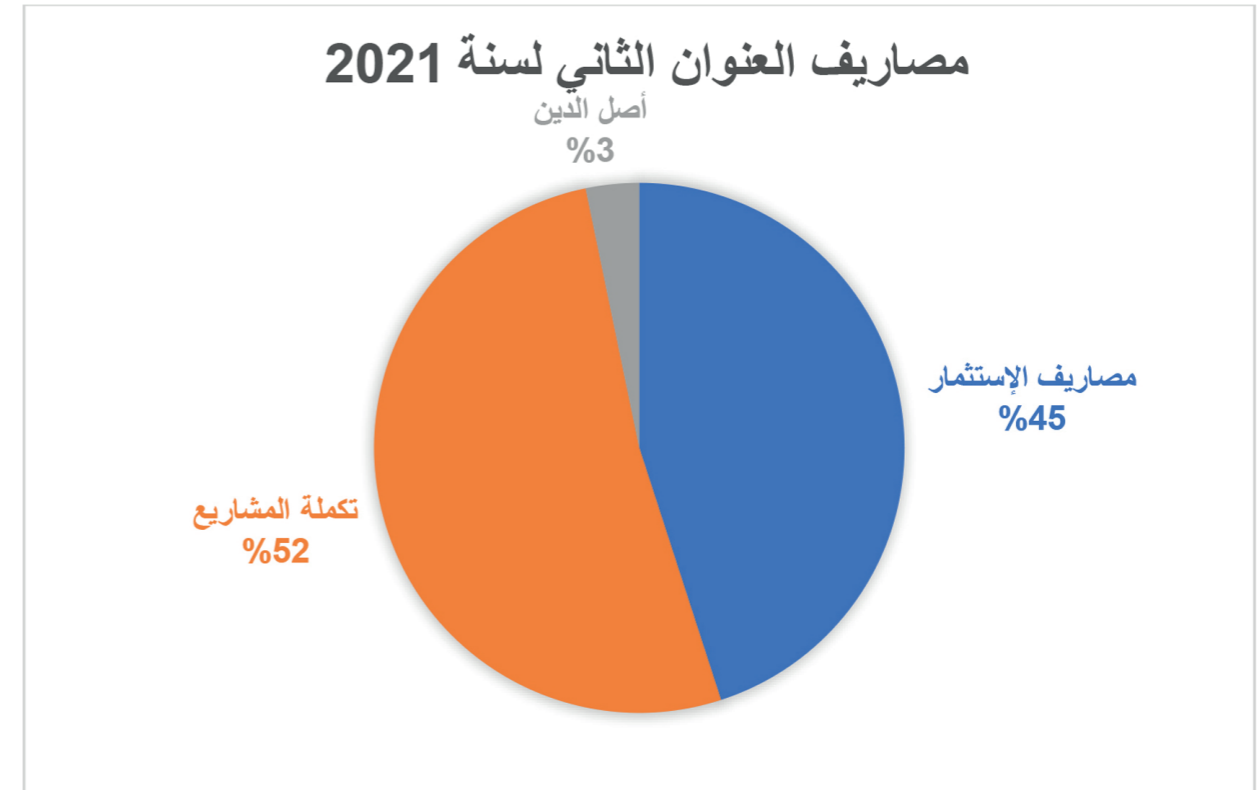
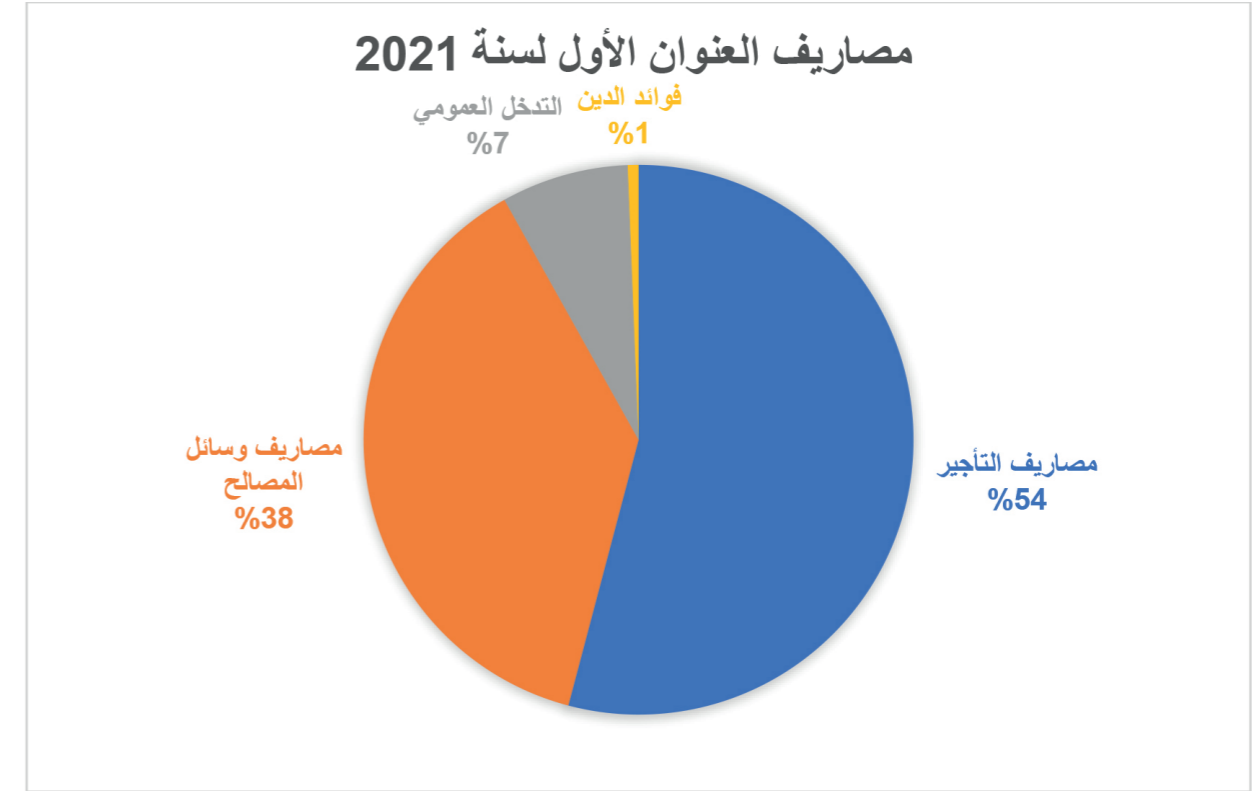
مصارييف العنوان الأول والثاني لسنة 2019



تقديرات البرنامج الاستثماري البلدي لسنة 2021

ع/ر	البيان	المبلغ	الملاحظات
1	موارد العنوان الثاني لسنة 2021	7.806.852	المال الاحتياطي (4.958.003 د جملة + + 1.081.794 د) + مساهمة المساعدات (665.000 د) + مساهمة الدولة (1.102.055 د)
2	العنوان الأول في مساهمة مصاريف العنوان الثاني لسنة 2021	3.728.001	الفارق بين موارد العنوان الأول ونفقات العنوان الأول
3	جملة موارد العنوان الثاني لسنة 2021	11.534.853	(2 + 1 = 3)
4	أصل الدين لسنة 2021	357.000	(الجزء الرابع)
5	تكملة المشاريع الجارية واستشارات مختلفة	5.977.853	
6	تقديرات نفقات برنامج الاستثمار السنوي والخاص بالتشاركية (مشاريع إدارية + مشاريع مهيكلة + مشاريع القرب لسنة 2021)	5.200.000	(6 = 5 + 4 - 3)

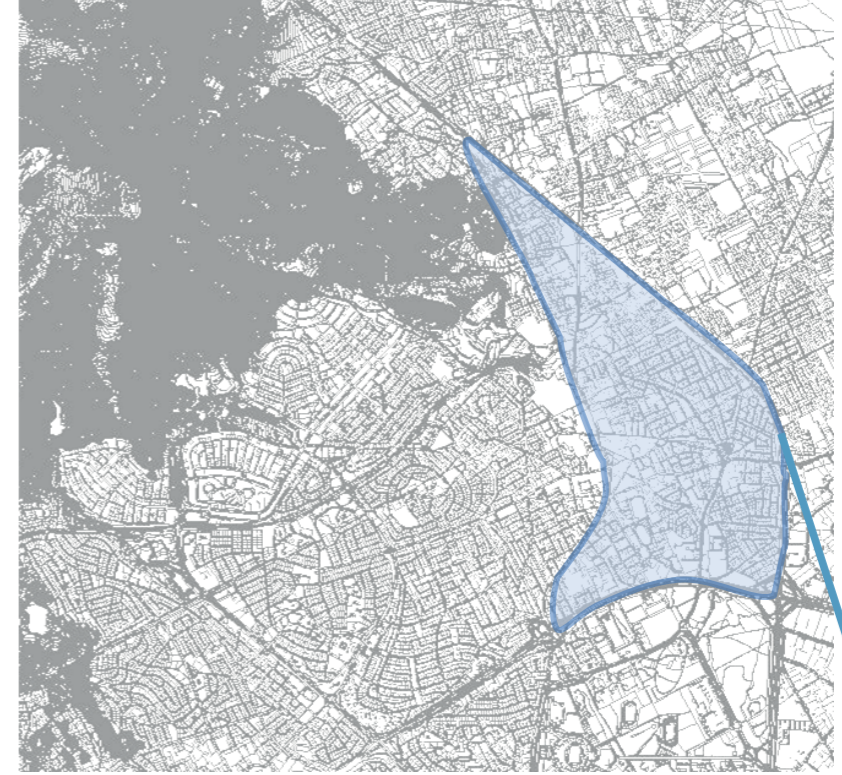
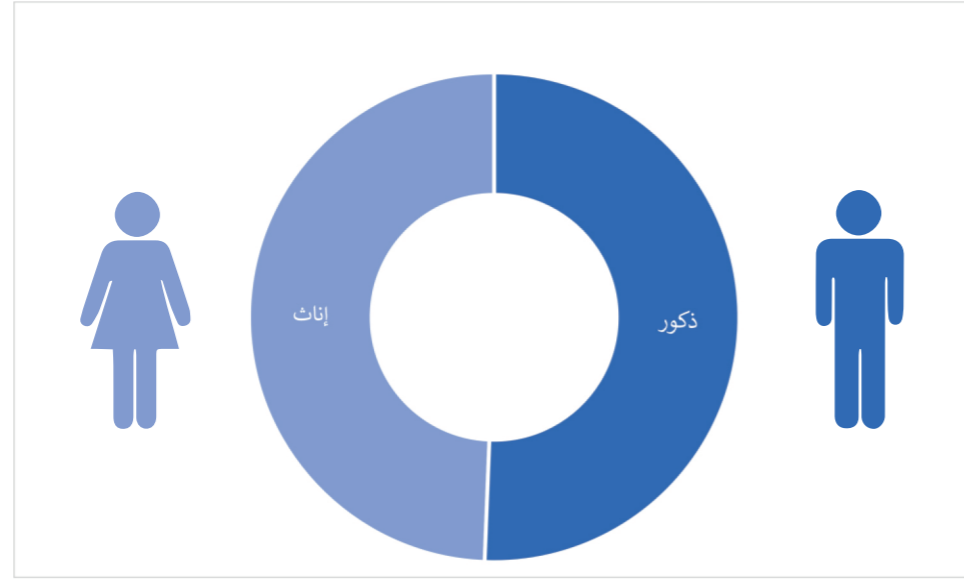
مصاريف العنوان الأول والثاني لسنة 2021



الدوائر البلدية

دائرة أريانة المدينة

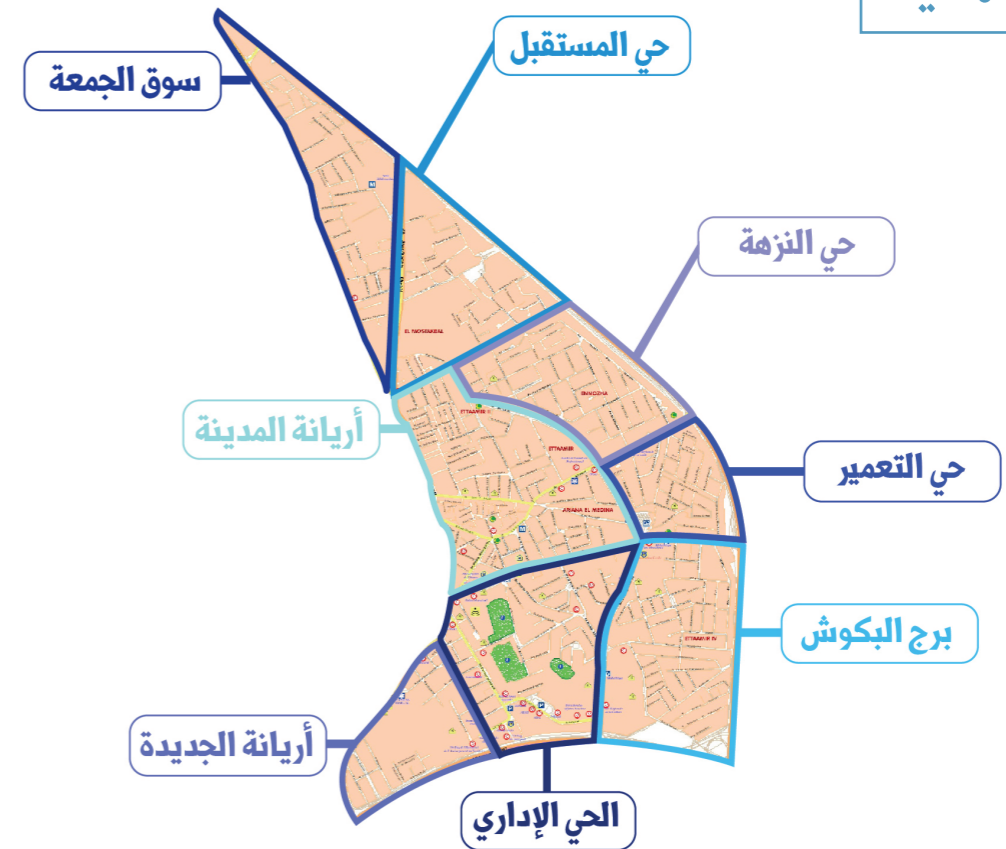
إناث	ذكور	عدد السكان
16625	17042	33667
49	51	100%



دائرة أريانة المدينة

الحدود الترابية	المنطقة
شمالا شرق الطريق السريعة رقم 8	منطقة حي المستقبل
شارع أبو القاسم الشابي	
نهج ابن منظور	
نهج ابن منظور	منطقة حي الزهدة
الطريق الوطنية 8	
شارع الرياض	
شارع أحمد الخبثاني	منطقة حي التعمير
شارع أحمد الخبثاني	
الطريق الوطنية 8	
شارع محمد الهادي خفشة	منطقة أريانة الجديدة 1
نهج الطيب المهيري	
شارع الحبيب بورقيبة	
شارع فرحات حشاد	
الطريق السريعة X	

التقسيم الترابي للمنطقة لدائرة أريانة المدينة	
الحدود الترابية	المنطقة
شمالا نهج ابن منظور	منطقة أريانة المدينة
شرقا شارع الرياض	
غربا شارع علي بلهوان	
جنوبا نهج الطيب المهيري	برج البكوش
شمالا نهج الطيب المهيري	
شرقا الطريق الوطنية 8	
غربا شارع الإستقلال	منطقة الحي الإداري
جنوبا الطريق السريعة X	
شمالا نهج الطيب المهيري	
شرقا شارع الإستقلال	منطقة سوق الجمعة
غربا شارع فرحات حشاد	
جنوبا الطريق الوطنية X	
شمالا شرق الطريق السريعة رقم 8	
شرقا شارع أبو القاسم الشابي	
غربا شارع ابن خلدون	



بطاقة تشخيص فني للبنية الأساسية



حي المستقبل

حالة الرصيف		حالة الطريق		النهج	
الحالة	الكمية	الحالة	النوعية	الطول	اسم النهج
سيئة	470	جيدة	chape	236	الفراشة
سيئة	500	جيدة	chape	168	الحرير
سيئة	1500	جيدة	خرسانة اسفلتية	376	محمد الجاموسي
-	-	سيئة	-	98.4	زنقة سنبل
-	-	سيئة	-	477	جبل الشعاني
سيئة	250	سيئة	-	103	سيدي عمر بوخطوبة
-	-	سيئة	-	84	زنقة أبو القاسم الشابي
-	-	سيئة	-	110	الزمرلي
9815		3960,4			المجموع

حالة الرصيف		حالة الطريق		النهج	
الحالة	الكمية	الحالة	النوعية	الطول	اسم النهج
متوسطة	2000	متوسطة	خرسانة اسفلتية	200	شارع بن المنظور
سيئة	525	جيدة	chape	287	الاحسان
-	-	متوسطة	chape	477	الجداول
سيئة	370	متوسطة	خرسانة اسفلتية	104	قدور الصرارفي
سيئة	400	جيدة	خرسانة اسفلتية	192	الحبيب العمرى
سيئة	1200	جيدة	chape	270	البلسم
سيئة	330	جيدة	chape	117	جبل بوقرين
سيئة	910	جيدة	chape	118	جبل الاطلس
سيئة	200	سيئة	-	93	جبل الأوراس
سيئة	300	جيدة	chape	156	جبل الوسط
-	-	سيئة	-	41	ليمون
-	540	سيئة	-	258	الربيع
-	320	سيئة	-	105	العطر

بطاقة تشخيص فني للبنية الأساسية



أريانة الجديدة 1

حالة الرصيف		حالة الطريق		النهج	
الحالة	الكمية	الحالة	النوعية	الطول	اسم النهج
			اسفلتية		
-	-	سيئة	خرسانة اسفلتية	262	الطاهر بن عز الدين
متوسطة	360	سيئة	خرسانة اسفلتية	183	خالد عقري
متوسطة	230	سيئة	خرسانة اسفلتية	118	النسيم
متوسطة	400	سيئة	خرسانة اسفلتية	197	الزيرفون
متوسطة	220	سيئة	خرسانة اسفلتية	106	الشيخ
متوسطة	600	جيدة	خرسانة اسفلتية	311	البلدية
متوسطة	200	سيئة	خرسانة اسفلتية	94	الزيتون
متوسطة	400	سيئة	خرسانة اسفلتية	105	بن الجزائر
سيئة	1177	سيئة	-	122	السويس
سيئة	614	سيئة	-	205	زنقة
9233		3348			المجموع

حالة الرصيف		حالة الطريق		النهج	
الحالة	الكمية	الحالة	النوعية	الطول	اسم النهج
متوسطة	800	سيئة	خرسانة اسفلتية	189	أرتنسيا
متوسطة	1500	سيئة	خرسانة اسفلتية	239	الياسمين
-	-	جيدة	خرسانة اسفلتية	269	ميموزا
متوسطة	300	جيدة	خرسانة اسفلتية	109	أبو بكر الزهروني
سيئة	648	سيئة	-	424	ابن النفيس
متوسطة	420	سيئة	خرسانة اسفلتية	210	الورد
متوسطة	750	جيدة	خرسانة اسفلتية	0	بلحسن جراد
متوسطة	614	متوسطة	خرسانة	205	المعهد

بطاقة تشخيص فني للبنية الأساسية



أريانة المدينة والحي الشعبي

اسم الشارع	الطول	حالة الطريق	النوع	حالة الرصيف
جرجار	101	سيئة	خرسانة اسفلتية	سيئة
عز الدين دغياحي	162	سيئة	خرسانة اسفلتية	-
طبرية	163	سيئة	bicouche	سيئة
ساقية سيدي يوسف	94	سيئة	bicouche	-
جبل منصور	71	سيئة	bicouche	-
مكتين	78	سيئة	bicouche	-
سوسة	106	سيئة	bicouche	-
قيروان	227	سيئة	bicouche	سيئة
جبل اشكل	72	سيئة	bicouche	سيئة
جبل برقو	162	سيئة	bicouche	سيئة
الامام سحنون	216	سيئة	bicouche	سيئة
النجاح	244	متوسطة	خرسانة اسفلتية	سيئة
عثمان الكعك	273	سيئة	خرسانة اسفلتية	متوسطة
البخاري	235	متوسطة	خرسانة اسفلتية	-
خالد بن الوليد	173	سيئة	bicouche	سيئة
الحمامات	209	سيئة	bicouche	سيئة
سيدي الجبالي	442	متوسطة	خرسانة اسفلتية	متوسطة
خميس الحجري	214	سيئة	خرسانة اسفلتية	سيئة
محمد الناشر	105	جيدة	خرسانة اسفلتية	متوسطة
ابوالريمان	235	جيدة	خرسانة	800

اسم النهج	الطول	حالة الطريق	النوع	حالة الرصيف
شارع بن المنظور	150	متوسطة	خرسانة اسفلتية	-
شارع الرياض	400	متوسطة	خرسانة اسفلتية	-
شارع قرطاج	175	متوسطة	خرسانة اسفلتية	-
شارع الحبيب بورقيبة	150	متوسطة	خرسانة اسفلتية	-
زققة عبد الرحيم	40	متوسطة	ضرس	-
زققة سيدي بوعبدالله	10	متوسطة	ضرس	-
قاضي عباض	96	جيدة	خرسانة اسفلتية	متوسطة
باجي مسعودي	222	جيدة	خرسانة اسفلتية	سيئة
حازم قرطاجني	128	جيدة	خرسانة اسفلتية	متوسطة
علي بن زياد	250	جيدة	خرسانة اسفلتية	سيئة
اسد بن الفرات	423	متوسطة	خرسانة اسفلتية	سيئة
قصر هلال	105	جيدة	خرسانة اسفلتية	سيئة

بطاقة تشخيص فني للبنية الأساسية



أريانة المدينة والحي الشعبي

-	-	سيئة	خرسانة اسفلتية	227	مفتاح بن مبروك
-	-	سيئة	خرسانة اسفلتية	460	بيروت
-	-	متوسطة	خرس اسفلتية	148	حاج طوبوب
-	-	متوسطة	خرسانة اسفلتية	253	هادي شاكور
-	-	متوسطة	خرس	139	علي تراد
-	-	متوسطة	خرسانة اسفلتية	129	هادي سعيد
-	-	متوسطة	خرس	122	عيد جباري
-	-	متوسطة	خرس	138	سيدي بوذيب
-	-	متوسطة	خرس	153	باب جديد
-	-	سيئة	خرسانة اسفلتية	91	صادق بسيس
-	-	سيئة	خرسانة اسفلتية	582	سيدي عمار
متوسطة	405	سيئة	خرسانة اسفلتية	102	السلام
متوسطة	350	سيئة	خرسانة اسفلتية	170	شادي قطاري
متوسطة	200	سيئة	خرسانة اسفلتية	97	1 جوان
-	-	سيئة	خرسانة اسفلتية	215	منداس فرانس
-	-	سيئة	خرسانة اسفلتية	109	سيدي بوسعيد
-	-	سيئة	خرسانة اسفلتية	157	قراس
-	-	سيئة	خرسانة اسفلتية	65	محمد حجيج
-	-	سيئة	خرسانة اسفلتية	86	باجي بلغيث
-	-	سيئة	خرسانة اسفلتية	236	النصر

			اسفلتية		
متوسطة	400	جيدة	خرسانة اسفلتية	112	خليفة نفاي
متوسطة	350	جيدة	خرسانة اسفلتية	109	بشير السعود
سيئة	760	جيدة	خرسانة اسفلتية	109	لبنان
سيئة	200	سيئة	تراب	105	زنقة البحرين
سيئة	400	سيئة	خرسانة اسفلتية	112	البحرين
متوسطة	700	جيدة	خرسانة اسفلتية	330	مالي
متوسطة	400	جيدة	خرسانة اسفلتية	192	اسطنبول
متوسطة	350	جيدة	خرسانة اسفلتية	170	سودان
متوسطة	150	جيدة	خرسانة اسفلتية	78	تشاد
متوسطة	200	جيدة	خرسانة اسفلتية	92	السينغال
متوسطة	220	متوسطة	خرسانة اسفلتية	111	القاهرة
-	-	سيئة	خرسانة اسفلتية	241	فلسطين
-	-	متوسطة	خرسانة اسفلتية	147	مراكش
متوسطة	140	متوسطة	خرسانة اسفلتية	68	طرابلس
متوسطة	440	سيئة	خرسانة اسفلتية	218	دمشق
متوسطة	500	سيئة	خرسانة اسفلتية	254	ابن مجد

بطاقة تشخيص فني للبنية الأساسية

منطقة الحي الاداري

حالة الرصيف		حالة الطريق		النهج	
الحالة	الكمية (متر مربع)	الحالة	النوعية	الطول (متر خطي)	اسم النهج
متوسطة	400	متوسطة	خرسانة اسفلتية	200	أندري أمبار
متوسطة	240	ردئية	غير معبدة	120	زنقة أندري أمبار
	640			300	الجملة

بطاقة تشخيص فني للبنية الأساسية

أريانة المدينة والحي الشعبي



-	-	سيئة	خرسانة اسفلتية	97	قيتبرج
-	-	سيئة	خرسانة اسفلتية	97.4	بغداد
-	-	سيئة	خرسانة اسفلتية	230	ولاد حفوز
-	-	-	-	120	ماوى سيارات بشارع الرياض
-	-	سيئة	-	143	زرياب
-	-	سيئة	-	103	اليمن
-	-	سيئة	-	61	ابراهيم بن يوسف
-	-	سيئة	-	171	بنزرت
-	-	سيئة	-	135	البشير صفر
19.000		12.920			المجموع

بطاقة تشخيص فني للبنية الأساسية



حي النزهة

اسم الشارع	حالة الرصيف	حالة الطريق	النوع	الطول (متر خطي)	اسم النهج
اسد بن الفرات	متوسطة	متوسطة	خرسانة اسفلتية	148	
الرياض	متوسطة	متوسطة	خرسانة اسفلتية	623	
احمد الحبثاني	متوسطة	جيدة	خرسانة اسفلتية	350	
السرور	سيئة	سيئة	خرسانة اسفلتية	133	
الهلوة	سيئة	سيئة	خرسانة اسفلتية	246	
الهناء	سيئة	سيئة	خرسانة اسفلتية	274	
السعادة	تعبيد/أرصفة سيئة	متوسطة	خرسانة اسفلتية	554	
الانشراح	سيئة	سيئة	خرسانة اسفلتية	144	
زنفة الوفاء	سيئة	سيئة	خرسانة اسفلتية	74	
محمد الشاذلي خزندار	متوسطة	متوسطة	خرسانة اسفلتية	298	
أم كلثوم	متوسطة	متوسطة	خرسانة اسفلتية	166	
ام الكرام	سيئة	سيئة	خرسانة اسفلتية	96	
الفداء	سيئة	جيدة	خرسانة اسفلتية	217	
بن السراج	متوسطة	جيدة	خرسانة اسفلتية	81	
زنفة أ	متوسطة	جيدة	خرسانة اسفلتية	52	
الفرابي	سيئة	جيدة	خرسانة اسفلتية	82	
الانس	سيئة	الانس	خرسانة اسفلتية	353	

اسم النهج	الطول (متر خطي)	حالة الطريق		حالة الرصيف
		النوعية	الحالة	الحالة
الاتحاد	518	خرسانة اسفلتية	جيدة	جيدة
الفرديوس	240	خرسانة اسفلتية	متوسطة	جيدة
خليفة سطمبولي	110	خرسانة اسفلتية	سيئة	جيدة
يحي تركي	110	خرسانة اسفلتية	جيدة	متوسطة
قبرص	200	خرسانة اسفلتية	جيدة	متوسطة
قبرص 2	98	تراب	سيئة	سيئة
12/05/1964	175	خرسانة اسفلتية	سيئة	متوسطة
الحبيب بلحارث	686	خرسانة اسفلتية	متوسطة	سيئة
علي الرياحي	238	خرسانة اسفلتية	جيدة	متوسطة
صليحة	155	bicouche	جيدة	متوسطة
بشير رحال	172	خرسانة اسفلتية	سيئة	سيئة
علي بن عياد	180	خرسانة اسفلتية	سيئة	متوسطة
الصفاء	163	خرسانة اسفلتية	سيئة	سيئة
بن منظور	453	خرسانة اسفلتية	متوسطة	متوسطة

بطاقة تشخيص فني للبنية الأساسية

سوق الجمعة

حالة الرصيف		حالة الطريق		النهج	
الحالة	الكمية (متر مربع)	الحالة	النوعية	الطول (متر خطي)	اسم النهج
متوسطة	400	متوسطة	خرسانة اسفلتية	204	ميمونة بن سعد
متوسطة	200	متوسطة	خرسانة اسفلتية	100	ابن عباس
متوسطة	340	متوسطة	خرسانة اسفلتية	170	ابو عبيد الله البكري
متوسطة	460	متوسطة	خرسانة اسفلتية	230	ابو الحسن الاشعري
	1400			704	الجملة

بطاقة تشخيص فني للبنية الأساسية

حي النزهة



سيئة	متوسطة	خرسانة اسفلتية	120	السعادة
سيئة	جيدة	خرسانة اسفلتية	102	خميس ترنان
سيئة	جيدة	خرسانة اسفلتية	72	المرجان
سيئة	سيئة	خرسانة اسفلتية	62	زفقة ب
سيئة	سيئة	خرسانة اسفلتية	381	الوفاق
			8126	الجملة

بطاقة تشخيص فني للبنية الأساسية



برج البكوش

اسم النهج	الطول	حالة الطريق	حالة الرصيف	الكمية	الحالة
نهج الكاف	235	enrobée	سيئة جزئيا	446,500	سيئة جزئيا
نهج العنب	75	enrobée	جيدة	--	جيدة
نهج غرناطة	176	enrobée	سيئة جزئيا	954,000	مقبولة
نهج عمر الخيام	158	enrobée	سيئة جزئيا	575,000	مقبولة
نهج قرطبة	175	enrobée	مقبولة	1.120,000	مقبولة
نهج تونس	395	enrobée	مقبولة	--	مقبولة
نهج اشبيليا	354	enrobée	سيئة جزئيا	1.147,500	سيئة جزئيا
نهج عين أقطر	105	enrobée	مقبولة	262,500	مقبولة
نهج الصادقية	85	enrobée	مقبولة	161,500	مقبولة
نهج الزهراء	145	enrobée	سيئة جزئيا	551,000	سيئة جزئيا
نهج منزل بورقيبة	464	enrobée	سيئة جزئيا	--	مقبولة
نهج الدقة	95	enrobée	مقبولة	--	مقبولة
نهج أبو نواس	105	enrobée	سيئة جزئيا	--	مقبولة
نهج المهيدل	135	enrobée	جيدة	--	جيدة
نهج التفاح	115	enrobée	جيدة	--	جيدة
نهج موسى الصادحي	450	enrobée	سيئة جزئيا	732,000	مقبولة
نهج سحنون	86	enrobée	جيدة	-	جيدة
زنقة شقران القيرواني	240	enrobée	سيئة جزئيا	465,500	مقبولة
نهج واحة الجريد	80	enrobée	جيدة	--	جيدة
نهج واحة الخوزة	100	enrobée	مقبولة	120,000	مقبولة
زنقة العطارين	120	enrobée	سيئة	--	مقبولة
زنقة العلماء	32	Terrain naturel	سيئة	--	---
المجموع	8.132			18.479,625	

اسم النهج	الطول	النوعية	حالة الطريق	حالة الرصيف	الكمية
نهج حلق الوادي	345	enrobée	جيدة	جيدة	--
نهج الكرم	70	enrobée	جيدة	جيدة	--
نهج ساسي بالليل	328	enrobée	سيئة جزئيا	جيدة	896,000
نهج المرسى	165	enrobée	جيدة	مقبولة	185,625
نهج التين	75	enrobée	سيئة	سيئة	217,500
نهج العطارين	586	enrobée	سيئة	سيئة	446,250
نهج فائز القيرواني	230	enrobée	مقبولة	مقبولة	874,000
نهج تالة	291	enrobée	سيئة	سيئة	1333,000
نهج أندلوسيا	425	enrobée	سيئة جزئيا	مقبولة	2.125,000
نهج الغلال	245	enrobée	مقبولة	مقبولة	735,000
نهج الريحان	495	enrobée	سيئة	مقبولة	1.980,000
زنقة باجة	100	enrobée	سيئة جزئيا	مقبولة	--
نهج بيرسا	135	enrobée	مقبولة	مقبولة	222,750
زنقة بيرصا	75	enrobée	مقبولة	مقبولة	255,000
نهج القصيرين	145	enrobée	مقبولة	مقبولة	--
نهج دقاش	262	enrobée	سيئة جزئيا	مقبولة	1.734,000
نهج باجة	235	enrobée	مقبولة	مقبولة	940,000

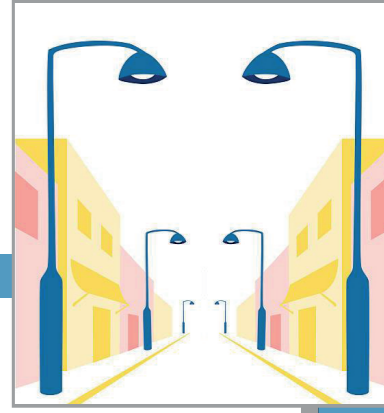
بطاقة تشخيص فني للبنية الأساسية



حي التعمير

حالة الرصيف		حالة الطريق		النهج	
الحالة	الكمية	الحالة	النوعية	الطول	اسم النهج
مقبولة	00	مقبولة	Enrobée	465	نهج أحمد الحيناني
مقبولة	00	سيئة جزئيا	enrobée	300	نهج البحري
سيئة جزئيا	571.280	سيئة جزئيا	enrobée	193	نهج ابن المقفع
سيئة جزئيا	00	جيدة	enrobée	347	نهج رمادة
سيئة جزئيا	967.600	سيئة جزئيا	enrobée	236	نهج أبو العلاء المعري
سيئة جزئيا	321.885	مقبولة جزئيا	enrobée	93.3	نهج قابس
جيدة	110.250	جيدة	enrobée	105	نهج هارون الرشيد
سيئة جزئيا	955.500	سيئة جزئيا	enrobée	245	نهج بشار ابن برد
مقبولة	536.250	مقبولة	enrobée	550	نهج سعد زغلول
سيئة جزئيا	982.600	سيئة جزئيا	enrobée	289	نهج ابن الهاني
سيئة جزئيا	885.600	مقبولة	enrobée	328	نهج عمر ابن الخطاب
سيئة جزئيا	535.500	مقبولة	enrobée	210	نهج طه حسين
سيئة	189.750	سيئة	enrobée	165	نهج قليبيا
سيئة	316.050	سيئة	enrobée	60.2	نهج احمد أمين
سيئة جزئيا	26.955	سيئة جزئيا	enrobée	59.9	نهج طاهر بن عاشور
سيئة جزئيا	169.020	سيئة جزئيا	enrobée	62.6	نهج ابن بطوطة
سيئة جزئيا	180.456	سيئة جزئيا	enrobée	61.8	نهج محمد عبدة
سيئة جزئيا	289.060	سيئة جزئيا	enrobée	97	نهج طاهر الخمييري
سيئة جزئيا	290.055	سيئة جزئيا	enrobée	95.1	نهج عمر ابن العاص
سيئة جزئيا	384.000	سيئة جزئيا	enrobée	240	نهج عين درايم
مقبولة	292.950	جيدة	enrobée	217	نهج المترو
	8004,761			4.419,90	المجموع

بطاقة تشخيص فني قسط التنوير العمومي



حي المستقبل

تم تجديد الشبكة ضمن البرنامج التشاركي لسنة 2016	جيدة	3	258	الربيع
	جيدة		105	العرط
	جيدة	7	236	الفراشة
	جيدة	4	168	الحرير
	جيدة	16	376	محمد الجاموسي
	جيدة	4	98.4	زنقة سنبل
	جيدة	13	477	جبل الشعاني
	جيدة	3	103	سيدي عمر بوخطوبة
	جيدة	3	84	الزعفران
	جيدة	5	84	الحكيم
	جيدة	4	84	الليمون
	جيدة	4	84	زنقة أبو القاسم الشابي
	جيدة	9	110	الزمرلي

الملاحظات	حالة التنوير العمومي		النهج	
	الحالة	عدد النقاط	الطول	اسم النهج
تم تجديد الشبكة ضمن البرنامج التشاركي لسنة 2016	جيدة	51	200	شارع بن المنظور
	جيدة	7	287	الاحسان
	جيدة	6	477	الجداول
	جيدة	5	104	قدور الصراري
	جيدة	8	192	الحبيب العمري
	جيدة	10	270	البلسم
	جيدة	6	117	جبل بوقرئين
	جيدة	9	118	جبل الاطلس
	جيدة	10	93	جبل الأوراس
	جيدة	6	156	جبل الوسط
	جيدة	4	41	ليمون

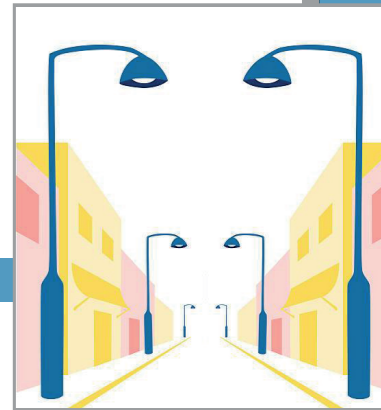
بطاقة تشخيص فني قسط التنوير العمومي

أريانة المدينة والحي الشعبي

الملاحظات	حالة التنوير العمومي		النهج	
	الحالة	عدد النقاط	الطول	اسم النهج
	جيدة	30	150	شارع بن المنظور
	جيدة	22	400	شارع الرياض
	متوسطة	8	175	شارع قرطاج
	جيدة	20	150	شارع الحبيب بورقيبة
	متوسطة	4	40	زققة عبد الرحيم
	متوسطة	5	10	زققة سيدي بوعبدالله
	جيدة	6	96	قاضي عياض
	جيدة	12	222	باجي مسعودي
	جيدة	7	128	حازم قرطاجني
	جيدة	13	250	علي بن زياد
	جيدة	19	423	اسد بن القرات
	جيدة	4	105	قصر هلال
	جيدة	4	101	جرجار
	جيدة	4	162	عز الدين دغباجي

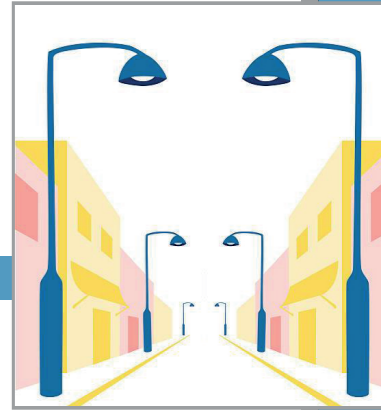
بطاقة تشخيص فني قسط التنوير العمومي

أريانة الجديدة



الملاحظات	حالة التنوير العمومي		النهج	
	الحالة	عدد النقاط	الطول	اسم النهج
تم تجديد الشبكة ضمن البرنامج التشاركي لسنة 2016	جيدة	8	189	أرتنسيا
	جيدة	11	239	الياسمين
	جيدة	13	269	ميموزا
	جيدة	7	109	أبو بكر الزهروني
	جيدة	8	424	ابن النفيس
	جيدة	6	210	الورد
	جيدة	5	0	بلحسن جراد
	جيدة	2	205	المعهد
	جيدة	7	262	الطاهر بن عز الدين
	جيدة	8	183	خالد عقربي
	جيدة	5	118	النسيم
	جيدة	5	197	الزيفون
	جيدة	4	106	الشيخ
	جيدة	4	311	البلدية
	جيدة	4	94	الزياتين
	جيدة	7	105	بن الجزائر
جيدة	4	122	السويس	
جيدة	3	205	زققة	

بطاقة تشخيص فني قسط التنوير العمومي

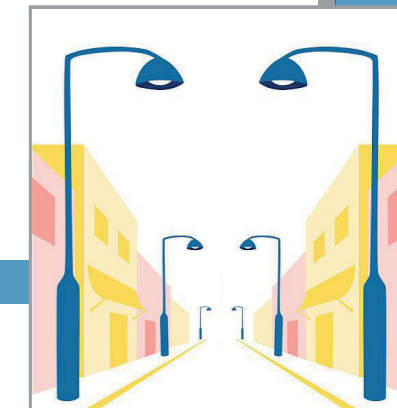


أريانة المدينة والحي الشعبي

	جيدة	4	112	خليقة نفاتي
	جيدة	3	109	بشير السعود
	جيدة	5	109	لبنان
	جيدة	3	105	زنقة البحرين
	جيدة	5	112	البحرين
	جيدة	11	330	مالي
	جيدة	5	192	اسطنبول
	جيدة	4	170	سودان
	جيدة	3	78	تشاد
	جيدة	5	92	السينغال
	جيدة	7	111	القاهرة
	جيدة	4	241	فلسطين
	جيدة	5	147	مراكش
	جيدة	6	68	طرابلس
	جيدة	11	218	دمشق
	سيئة	4	254	ابن مجد
	سيئة	5	227	مفتاح بن مبروك
	متوسطة	15	460	بيروت

	جيدة	4	163	طبرية
	جيدة	3	94	ساقية سيدي يوسف
	جيدة	3	71	جبل منصور
	جيدة	4	78	مكنين
	جيدة	2	106	سوسة
	جيدة	7	227	قبروان
	جيدة	3	72	جبل اشكل
	جيدة	4	162	جبل برقو
	جيدة	7	216	الامام سحنون
	جيدة	3	244	النجاح
	جيدة	6	273	عثمان الكعك
	جيدة	7	235	البخاري
	جيدة	3	173	خالد بن الوليد
	جيدة	5	209	الحمامات
	جيدة	3	442	سيدي الجبالي
	جيدة	3	214	خميس الحجري
	جيدة	4	105	محمد الناشر
	جيدة	3	235	ابوالريحان

بطاقة تشخيص فني قسط التنوير العمومي



أريانة المدينة والحي الشعبي

متوسطة	3	97	قيتبرج
جيدة	4	97.4	بغداد
متوسطة	3	230	ولاد حفوز
جيدة	7	120	مأوى سيارات بشارع الرياض
جيدة	1	143	زرزاب
جيدة	5	103	اليمن
جيدة	4	61	ابراهيم بن يوسف
جيدة	4	171	بنزرت
جيدة	5	135	البشير صفر

متوسطة	7	148	حاج طبوب
متوسطة	5	253	هادي شاكر
متوسطة	4	139	علي تراد
متوسطة	4	129	هادي سعيد
متوسطة	3	122	عيد جباري
متوسطة	6	138	سيدي بوذيب
متوسطة	6	153	باب جديد
متوسطة	8	91	صادق بسيس
متوسطة	17	582	سيدي عمار
متوسطة	5	102	السلام
متوسطة	6	170	شادلي قطاري
متوسطة	4	97	1 جوان
متوسطة	6	215	منداس فرانس
متوسطة	4	109	سيدي بوسعيد
متوسطة	4	157	فراس
متوسطة	3	65	محمد حجيج
متوسطة	4	86	باجي بلغيث
متوسطة	7	236	النصر

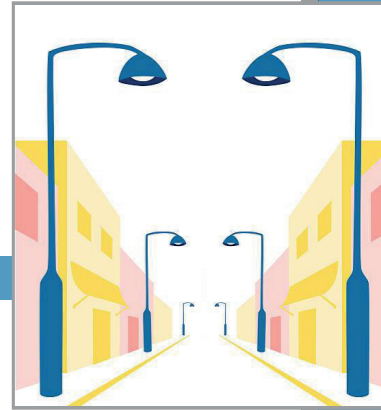
بطاقة تشخيص فني قسط التنوير العمومي

حي النزهة

الملاحظات	حالة التنوير العمومي		النهج	
	الحالة	عدد النقاط	الطول (متر خطي)	اسم النهج
	سيئة	03	96	الفرديوس
	متوسطة	12	365	بني الزكي
	سيئة	7	208	الصفاء
	سيئة	8	195	قبرص
	متوسطة	10	300	الانس
	متوسطة	06	175	12 ماي
	سيئة	05	130	السلم
	سيئة	16	460	السعادة
	سيئة	11	248	الوفاق
	سيئة	13	287	المناء
	سيئة	18		الاتحاد
	متوسطة	32		الحبيب بلجارت
	سيئة	06	150	السرور
	سيئة	07	202	الهدوء
	سيئة	04	100	الانشراح

بطاقة تشخيص فني قسط التنوير العمومي

الحي الاداري



الملاحظات	حالة التنوير العمومي		النهج	
	الحالة	عدد النقاط	الطول (متر خطي)	اسم النهج
مروج (جزء علي مستوي المحكمة)	جيدة	17	200	أندري أمبار
	متوسطة	8	120	زفقة أندري أمبار

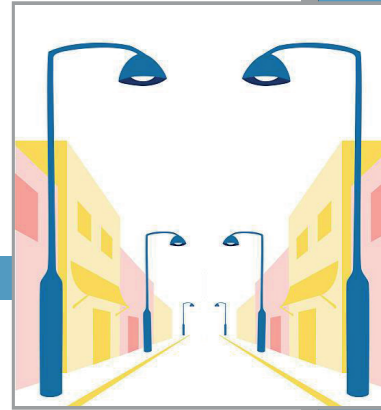
بطاقة تشخيص فني قسط التنوير العمومي

حي التعمير

الملاحظات	حالة التنوير العمومي		النهج	
	الحالة	عدد النقاط	الطول	اسم النهج
تم الانتهاء من فرز العروض وصدد انتظار موافقة لجنة المشتريات و استطلاع الاشغال (ديسمبر 2020)	سيئة جزيا	15	465	نهج أحمد الخيثاني
	سيئة جزيا	09	300	نهج البحري
	سيئة جزيا	04	193	نهج ابن المقفع
	سيئة جزيا	06	347	نهج رمادة
	سيئة جزيا	5	236	نهج أبو العلاء المعري
	سيئة جزيا	3	93.3	نهج قابس
	مقبولة	2	105	نهج هارون الرشيد
	سيئة جزيا	5	245	نهج بشار ابن برد
	مقبولة	8	550	نهج سعد زغلول
	سيئة جزيا	7	289	نهج ابن الهاني
	مقبولة	5	328	نهج عمر ابن الخطاب
	سيئة جزيا	5	210	نهج طه حسين
	مقبولة	6	165	نهج قليبيا
	سيئة جزيا	3	60.2	نهج احمد أمين
	متوسطة	5	59.9	نهج طاهر بن عاشور
متوسطة	3	62.6	نهج ابن بطوطة	
متوسطة	2	61.8	نهج محمد عبدة	
متوسطة	3	97	نهج طاهر الخميري	
متوسطة	5	95.1	نهج عمر ابن العاص	
متوسطة	4	240	نهج عين دراهم	
متوسطة	4	217	نهج المترو	

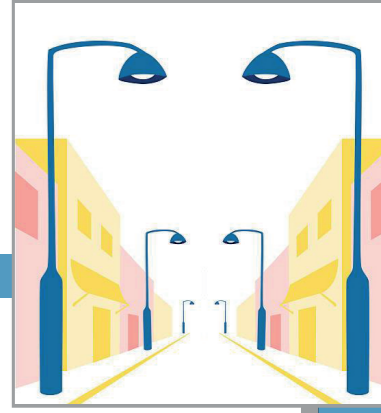
بطاقة تشخيص فني قسط التنوير العمومي

سوق الجمعة



الملاحظات	حالة التنوير العمومي		النهج	
	الحالة	عدد النقاط	الطول (متر خطي)	اسم النهج
	سيئة	15	204	ميمونة بن سعد
	سيئة	8	100	ابن عباس
	سيئة	12	170	ابو عبيد الله البكري
	سيئة	14	150	طنطاوي جوهر
	سيئة	8	230	ابو الحسن الاشعري

بطاقة تشخيص فني قسط التنوير العمومي



برج البكوش

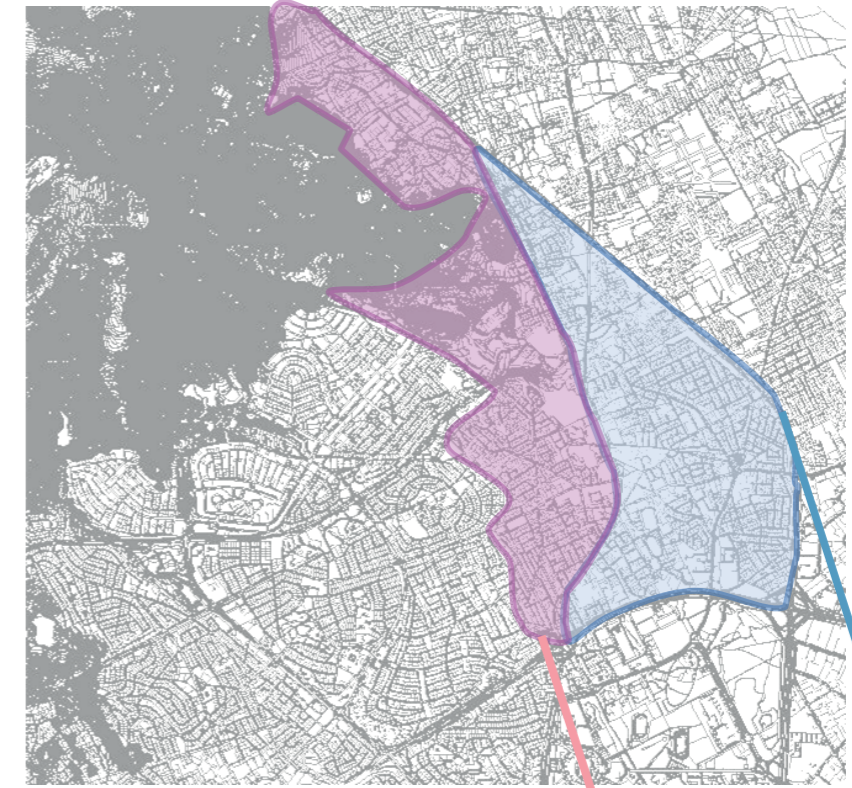
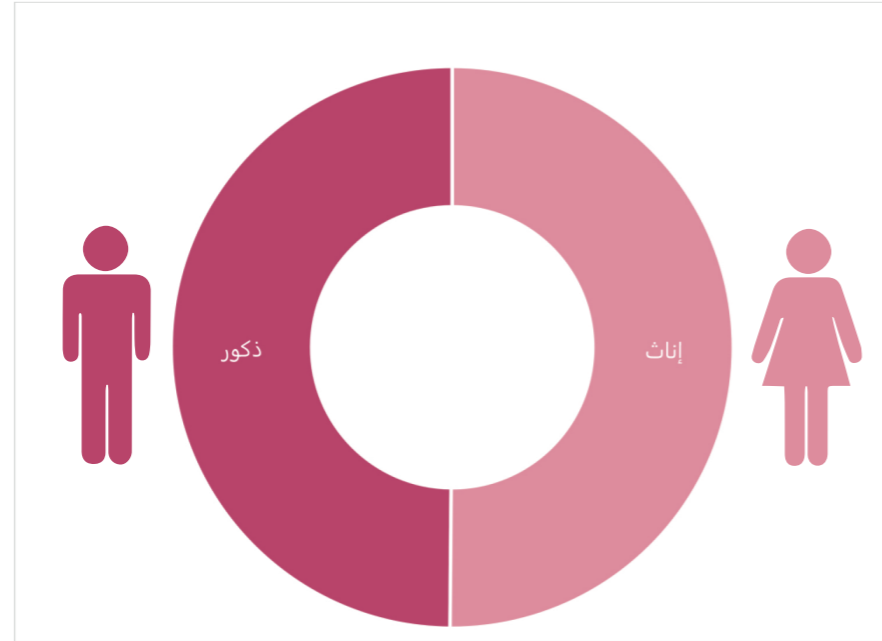
اسم النهج	الحالة	عدد النقاط	الطول	الكلفة التقديرية للتهيئة
نهج الكاف	سيئة جزيا	06	235	
نهج العنب	متوسطة	02	75	
نهج غرناطة	سيئة جزيا	04	176	
نهج عمر الخيام	سيئة جزيا	03	158	
نهج قرطبة	سيئة جزيا	05	175	
نهج تونس	سيئة جزيا	07	395	
نهج اشبيليا	سيئة جزيا	06	354	
نهج عين أقطر	متوسطة	01	105	
نهج الصادقية	متوسطة	02	85	
نهج الزهراء	متوسطة	02	145	
نهج منزل بورقيبة	سيئة جزيا	09	464	
نهج الذقنة	متوسطة	03	95	
نهج أبو نواس	متوسطة	01	105	
نهج المهيدل	متوسطة	01	135	
نهج التفاح	متوسطة	01	115	
نهج موسى الصادحي	سيئة جزيا	07	450	
نهج سحنون	متوسطة	01	86	
زنقة شقران القيرواني	سيئة جزيا	04	240	
نهج واحة الجريد	متوسطة	05	80	
نهج واحة الخوزة	مقبولة	03	100	
زنقة العطارين	مقبولة	02	120	
زنقة العلماء	متوسطة	02	32	

تم الانتهاء من فرز العروض وصدد انتظار موافقة لجنة المشتريات و مستطلق الأشغال (ديسمبر 2020)

الكلفة التقديرية للتهيئة	حالة التنوير العمومي		النهج	
	الحالة	عدد النقاط	الطول	اسم النهج
تم الانتهاء من فرز العروض وصدد انتظار موافقة لجنة المشتريات و مستطلق الأشغال (ديسمبر 2020)	سيئة جزيا	15	345	نهج حلق الوادي
	متوسطة	01	70	نهج الكرم
	سيئة جزيا	07	328	نهج ساسي بالليل
	سيئة جزيا	06	165	نهج المرسى
	مقبولة	02	75	نهج التين
	سيئة جزيا	17	586	نهج العطارين
	سيئة جزيا	05	230	نهج فائز القيرواني
	سيئة جزيا	10	291	نهج تالة
	مقبولة	01	425	نهج أندلوسيا
	سيئة جزيا	08	245	نهج الغلال
	سيئة جزيا	05	495	نهج الريحان
	سيئة جزيا	05	100	زنقة باجة
	متوسطة	02	135	نهج بيرسا
	متوسطة	03	75	زنقة بيرصا
	مقبولة	03	145	نهج القصرين
	سيئة جزيا	05	262	نهج نقاش
	سيئة جزيا	04	235	نهج باجة

دائرة أريانة العليا

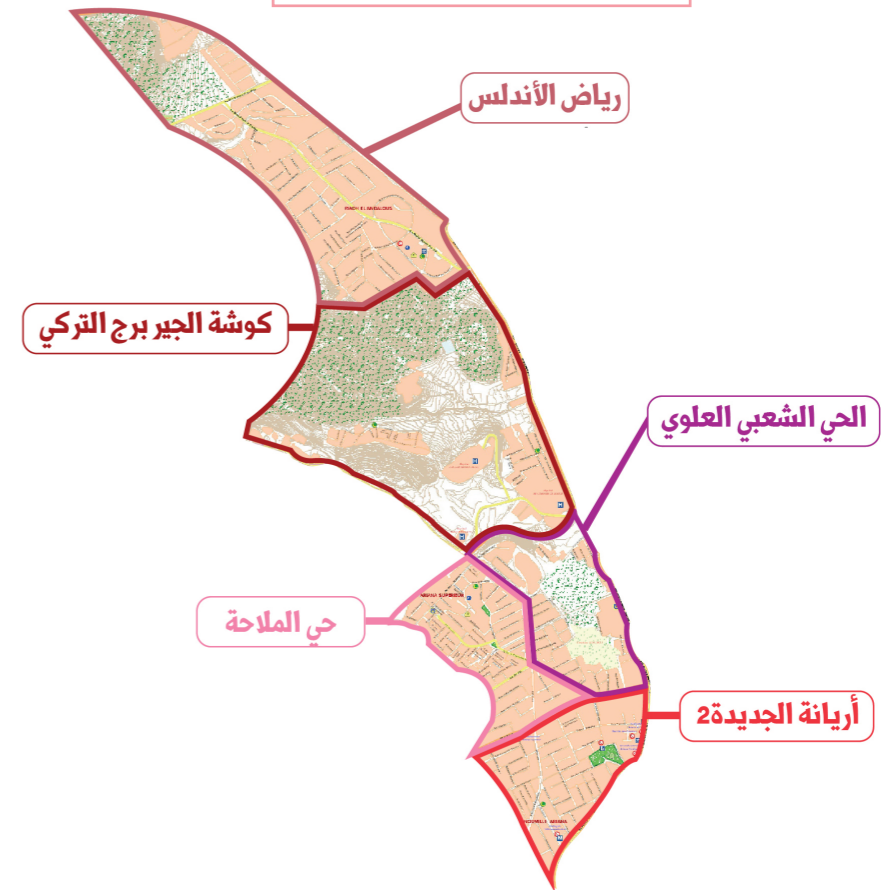
إناث	ذكور	عدد السكان
13011	12947	25958
50	50	100%



دائرة أريانة المدينة

دائرة أريانة العليا

التقسيم الترابي للمنطقة لدائرة أريانة المدينة	
المنطقة	الحدود الترابية
أريانة الجديدة 2	شمالا شارع مصطفى حجيج
	غربا نهج عبد الرحمان الخيثاني
	جنوبا شارع الحبيب بورقيبة
حي الملاحه	شمالا الطريق X20
	شرقا نهجي عين تونين ومدينة العقيق
	غربا نهج أبو ظبي
	جنوبا شارع المصطفى حجيج
حي البلدية وبرج التركي	شمالا منتزه النحلي
	شرقا شارع ابن خلدون
	غربا منتزه النحلي
	جنوبا الطريق الوطنية X20
رياض الأندلس	شمالا منتزه النحلي
	شرقا الطريق الوطنية 8
	غربا منتزه النحلي
	جنوبا منتزه النحلي



بطاقة تشخيص فني للبنية الأساسية



أريانة الجديدة 2

متوسطة	1500	جيدة	خرسانة اسفلتية	0	احمد خير الدين
متوسطة	500	سيئة	خرسانة اسفلتية	279	أرتسيا
-	-	سيئة	خرسانة اسفلتية	293	الياسمين
	220	سيئة	خرسانة اسفلتية	117	الياس
متوسطة	648	سيئة	خرسانة اسفلتية	213	البنفسج
متوسطة	1177	سيئة	خرسانة اسفلتية	178	البرتقال
متوسطة	1506	سيئة	خرسانة اسفلتية	217	الزهور
متوسطة	300	سيئة	خرسانة اسفلتية	203	قائد جوهر
متوسطة	590	سيئة	خرسانة اسفلتية	105	بن شباط
متوسطة	1240	سيئة	خرسانة اسفلتية	311	صلاح الدين بوشوشة
متوسطة	75	متوسطة	خرسانة اسفلتية	0	حنبل

حالة الرصيف		حالة الطريق		النهج	
الحالة	الكمية	الحالة	النوعية	الطول	اسم النهج
متوسطة	180	متوسطة	خرسانة اسفلتية	89	زنقة مرياح
متوسطة	330	سيئة	-	140	الأفغاني
متوسطة	750	جيدة	خرسانة اسفلتية	282	جميل صدقي
متوسطة	740	جيدة	خرسانة اسفلتية	173	الكامرون
متوسطة	400	جيدة	خرسانة اسفلتية	209	داكار
متوسطة	350	جيدة	خرسانة اسفلتية	175	المغرب
متوسطة	200	جيدة	خرسانة اسفلتية	0	1 ماي

بطاقة تشخيص فني للبنية الأساسية

رياض الأندلس

حالة الرصيف		حالة الطريق		تصنيف	
الحالة	الكمية (متر مربع)	الحالة	النوعية	الطول (متر خطي)	اسم التهج
جيدة	1,5 / 1,5	سيئة 50%	خرسانة إسفلتية	450	أبو جعفر المنصوري
متوسطة	1,0 / 1,0	جيدة	خرسانة إسفلتية	326	إسماعيل معاوية
جيدة	0,5 / 0,5	جيدة	خرسانة إسفلتية	55	بالش
جيدة	1,0 / 1,0	جيدة	خرسانة إسفلتية	46	باتليوس
جيدة	0,5	جيدة	خرسانة إسفلتية	393	مايوركا
جيدة	0,5 / 0,5	جيدة	خرسانة إسفلتية	387	الواد الكبير
جيدة	0,5	جيدة	خرسانة إسفلتية	340	إبيزة
جيدة	1	جيدة	خرسانة إسمنتية	195	المنارة
جيدة	0,5	جيدة	خرسانة إسمنتية	90	شذونة
جيدة	1	جيدة	خرسانة إسمنتية	120	سرقسطة
جيدة	0,5 / 0,5	جيدة	خرسانة إسفلتية	314	قادس
سيئة 30 %	0,5	جيدة	خرسانة إسفلتية	150	طرقونة
جيدة	1,0 / 1,0	جيدة	خرسانة إسفلتية	180	نهر تاج
جيدة	1,0 / 1,0	سيئة	خرسانة إسفلتية	570	أبو زيد الهلالي

بطاقة تشخيص فني للبنية الأساسية

أريانة الجديدة 2



متوسطة	210	سيئة	خرسانة اسفلتية	265	صلاح الدين الأيوبي
-	-	سيئة	خرسانة اسفلتية	106	حمودة بن عثمان
متوسطة	432	سيئة	خرسانة اسفلتية	91	عمر المختار
متوسطة	450	سيئة	خرسانة اسفلتية	465	صلاح الدين الحفصي
متوسطة	235	سيئة	خرسانة اسفلتية	380	الجنة
متوسطة	750	سيئة	-	298	حدائق البنفسج
-	-	سيئة	خرسانة اسفلتية	175	بن رشيق
-	-	سيئة	خرسانة اسفلتية	193.5	طريق 1
12783		4957,5			المجموع

بطاقة تشخيص فني للبنية الأساسية

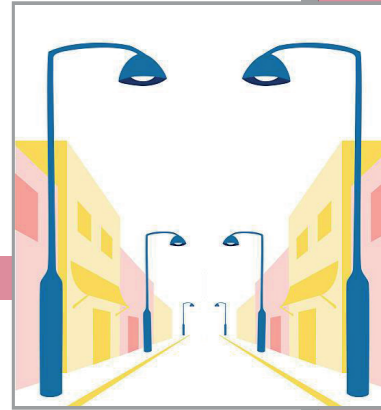
بطاقة تشخيص فني للبنية الأساسية



محمد عبدة	58	خرسانة إسفلتية	سيئة	1,3	20 م سيئة
التوت	466	خرسانة إسفلتية	سيئة	1,0/1,2	متوسطة
بيتاغور	352	خرسانة إسفلتية	سيئة 50%	1,1	متوسطة
البيع	217	خرسانة إسفلتية	سيئة 50%	1,0/1,0	جيدة
الصحابة	152	خرسانة إسفلتية	سيئة 50%	1,0/1,0	20 م سيئة
البرموق	474	خرسانة إسفلتية	سيئة 50%	1	متوسطة
أبو نصر التكتي	360	خرسانة إسفلتية	سيئة 50%	1,5	سيئة
إبن الخطيب	90	Bicouche	سيئة	1	سيئة
العرعر	216	خرسانة إسمنتية	جيدة	0,5/1,0	جيدة
الزعر	143	خرسانة إسمنتية	جيدة	0,5/0,5	جيدة
Capres	207	خرسانة إسمنتية	جيدة	0	لا يوجد
أبو فرج البيوضي	228	- Bicouche -en terre	سيئة	non	60% غير موجود
إبن الوافد	100	خرسانة إسفلتية	سيئة	1,5	لا يوجد
X	7	Bicouche	سيئة	1,5	سيئة
شريف الفايش	7,5	خرسانة إسفلتية	جيدة	1,5	جيدة
الجملة	12310				

زنقة أبو زيد الهلالي	97	خرسانة إسفلتية	سيئة	1,0 / 1,0	جيدة
أبو نحو التوزري	658	خرسانة إسفلتية	سيئة	2	جيدة
قاعة أيوب	491	خرسانة إسفلتية	سيئة	1,0 / 1,0	جيدة
قلعة رياح	182	خرسانة إسفلتية	سيئة	1	جيدة
ألقنت	350	خرسانة إسفلتية	سيئة	2,1/1,2	متوسطة
فالنسيا	175	خرسانة إسفلتية	سيئة	1,2	سيئة
مدريد	165	خرسانة إسفلتية	جيدة	1,2	جيدة
دانيا	200	خرسانة إسفلتية	جيدة 50%	1,2	جيدة
برشلونة	223	خرسانة إسفلتية	سيئة	1,0 / 1,0	جيدة
التوجيبي	218	خرسانة إسفلتية	جيدة	1,4	جيدة
إبن غام	106	خرسانة إسفلتية	جيدة	1	جيدة
إبن فروح	106	خرسانة إسفلتية	جيدة	1,4/1,4	جيدة
الزهراء	106	خرسانة إسفلتية	جيدة	1,5/1,5	جيدة
علي إبن زياد العبسي	200	خرسانة إسفلتية	جيدة	1,3/1,3	جيدة
العاقمي	365	خرسانة إسفلتية	جيدة	1,2/1,2	جيدة
شاطبة	326	خرسانة إسفلتية	سيئة	1,0/1,0	30 % سيئة
ملكة سبأ	686	خرسانة إسفلتية	سيئة	1,3/1,3	100 م جيدة
طليطلة 1	177	خرسانة إسفلتية	جيدة	1,0/1,0	جيدة
ماربلا	155	خرسانة إسفلتية	جيدة	1,5/1,5	جيدة
العريف	135	خرسانة إسفلتية	سيئة	1,2	جيدة
طليطلة 2	177	خرسانة إسفلتية	جيدة	1,3	جيدة
ملقا	233	خرسانة إسفلتية	سيئة	1,5	133 م سيئة
عبد الرحمان الكويكي	100	خرسانة إسفلتية	سيئة	1	30 م سيئة

بطاقة تشخيص فني قسط التنوير العمومي



أريانة الجديدة 2

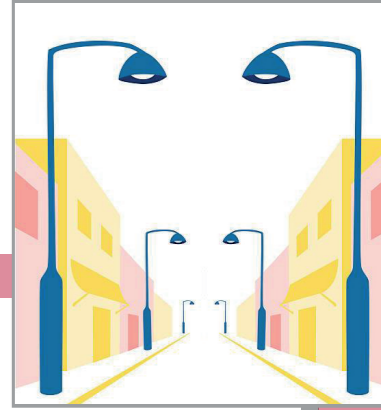
المرحلة	عدد النقاط	الطول	اسم النهج	حالة التنوير العمومي	
				الحالة	عدد النقاط
متوسطة	4	178	البرتقال	متوسطة	4
متوسطة	4	217	الزهور	متوسطة	4
متوسطة	8	203	قائد جوهر	متوسطة	8
متوسطة	3	105	بن شباط	متوسطة	3
متوسطة	4	311	صلاح الدين بوشوشة	متوسطة	4
سيئة	2	0	حنبل	سيئة	2
متوسطة	9	265	صلاح الدين الأيوبي	متوسطة	9
سيئة	3	106	حمودة بن عثمان	سيئة	3
سيئة	4	91	عمر المختار	سيئة	4
سيئة	7	465	صلاح الدين الحفصي	سيئة	7
متوسطة	14	380	الجنة	متوسطة	14
متوسطة	4	298	حدائق البنفسج	متوسطة	4
سيئة	2	175	بن رشيق	سيئة	2
-	-	193.5	طريق 1	-	-

ضرورة البرمجة ضمن سنة 2021

ضرورة البرمجة ضمن سنة 2021

الملاحظات	حالة التنوير العمومي		النهج	
	الحالة	عدد النقاط	الطول	اسم النهج
ضرورة البرمجة ضمن سنة 2021	سيئة	2	89	زنقة مرياح
	متوسطة	7	140	الأفغاني
	متوسطة	14	282	جميل صدقي
	سيئة	5	173	الكامرون
	متوسطة	6	209	داكار
	متوسطة	5	175	المغرب
	متوسطة	3	0	1 ماي
	متوسطة	24	0	احمد خير الدين
	متوسطة	6	279	أرتنسيا
	متوسطة	7	293	الياسمين
	سيئة	03	117	الياس
	متوسطة	4	213	البنفسج

بطاقة تشخيص فني قسط التنوير العمومي

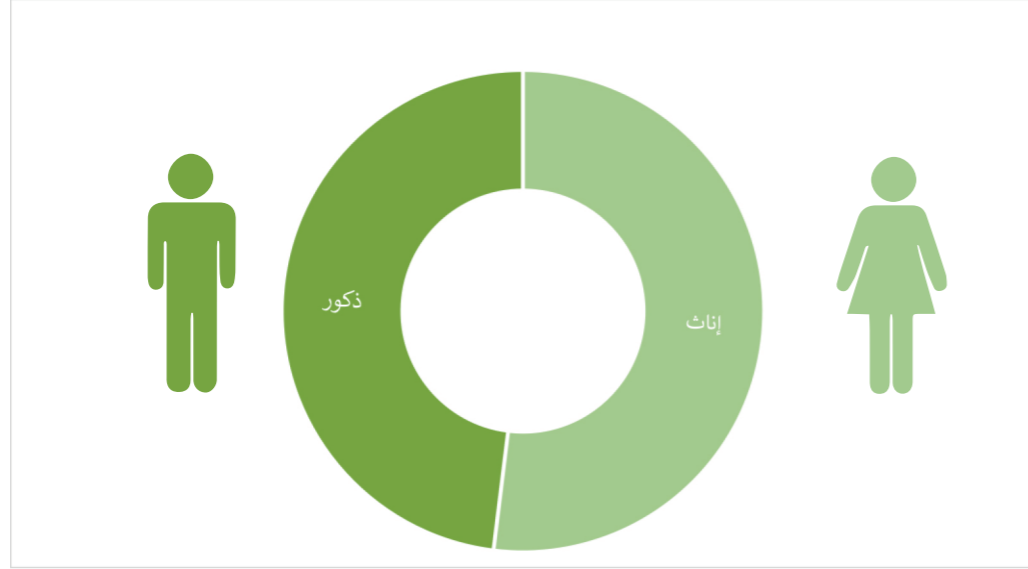


رياض الاندلس

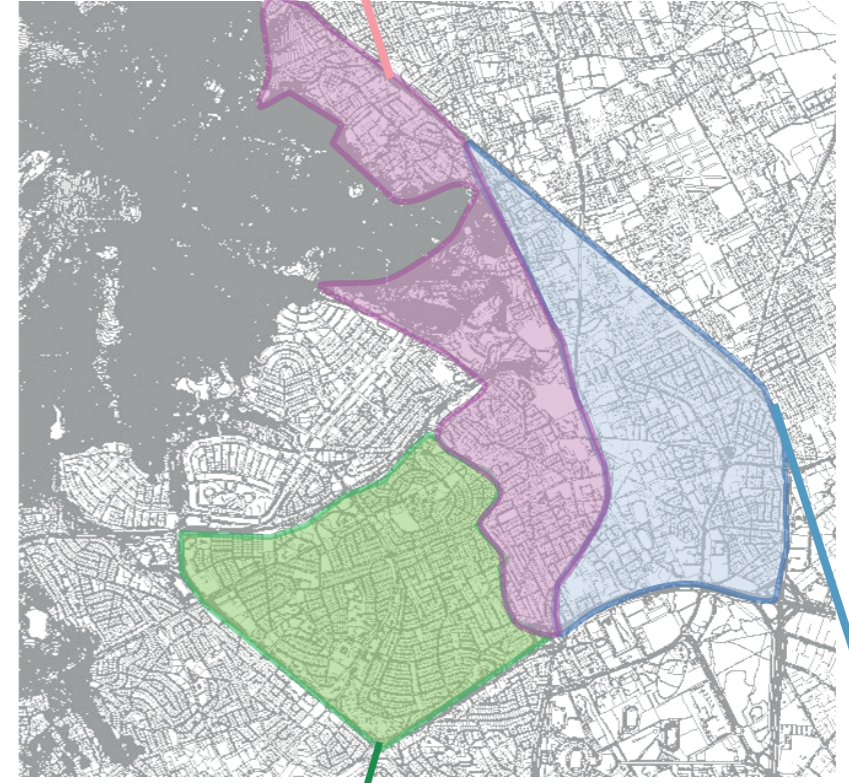
الملاحظات	حالة التنوير العمومي		النهج	
	الحالة	عدد النقاط	الطول (متر خطي)	اسم النهج
	سيئة	8	164	مدريد
	سيئة	8	450	لقنت
	سيئة	10	250	دانية
	سيئة	11	215	برشالونة
	سيئة	8	250	مرسية
	سيئة	12	150	شاطبة
	سيئة	15	125	مالقة
مراجعة	سيئة	25	290	بينافور
مراجعة	متوسطة	76		الوليد ابن رشد
تم تجديد الشبكة	جيدة	32		التحوي التوزري
	سيئة	26		جوودة الحياة
	سيئة	5	100	الصحابة
مراجعة	سيئة	22	130	النوت
	سيئة	21	222	البرموك
تم تجديد الشبكة	جيدة	25	125	حسين بن منصور البيضاوي
تم تجديد الشبكة	جيدة	29	100	ابو زيد الهلالي
تم تجديد الشبكة	جيدة	31	317	ابو جعفر المنصور

دائرة أريانة المنازه

إناث	ذكور	عدد السكان
14915	13795	28710
52	48	100%

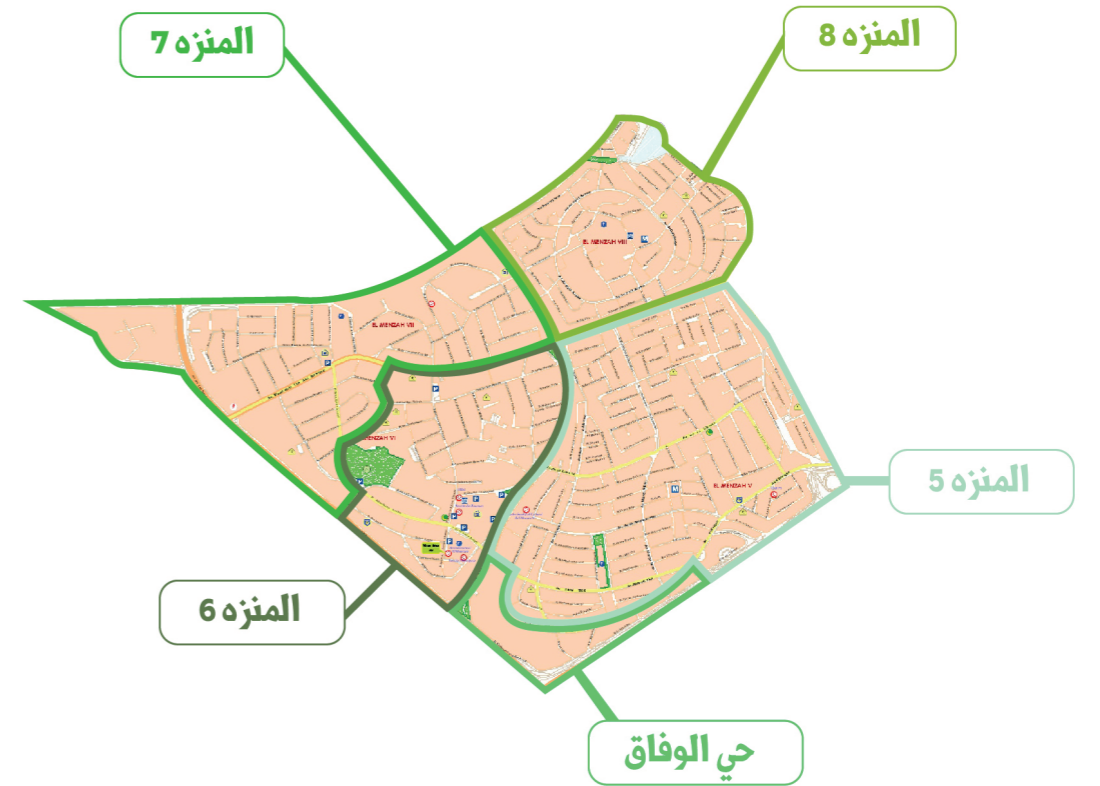


دائرة أريانة العليا



دائرة أريانة المدينة

دائرة أريانة المنزه



بطاقة تشخيص فني للبنية الأساسية



المنزه 6

اسم النهج	الطول	حالة الطريق	حالة الرصيف	الكمية	النوعية
ابن سينا	225	خرسانة إسفلتية	متوسطة		
محمد عمار الورتاني	125	خرسانة إسفلتية	جيدة		
أبو مصاف	240	خرسانة إسفلتية	جيدة		
مركز العلاج الطبيعي	245	خرسانة إسفلتية	متوسطة		
المعهد	275	خرسانة إسفلتية	متوسطة		
عليسة	100	خرسانة إسفلتية	متوسطة		
مهدية الأغلبية	70	خرسانة إسفلتية	متوسطة		
مآوري 50 مغارة	230	خرسانة إسفلتية	متوسطة		
مدخل المسلك الصحي	120	خرسانة إسفلتية	متوسطة		
الجملة	9366			5761	

اسم النهج	الطول	حالة الطريق	حالة الرصيف	الكمية	النوعية
علي ابن أبي طالب	470	خرسانة إسفلتية	متوسطة	141	متوسطة
بلال بن رباح	850	خرسانة إسفلتية	جيدة	637	جيدة
أبو لبابة الأنصاري	1130	خرسانة إسفلتية	جيدة	1690	متوسطة
عمار بن ياسر	860	خرسانة إسفلتية	جيدة		جيدة
ابن الهيثم	280	خرسانة إسفلتية	جيدة	588	متوسطة
الزبير بن العوام	265	خرسانة إسفلتية	جيدة		جيدة
سعد الحذري	115	خرسانة إسفلتية	جيدة		جيدة
د. محمد عمار	240	خرسانة إسفلتية	جيدة		جيدة
حليمة السعدية	125	خرسانة إسفلتية	جيدة	187	متوسطة
أبو زمعة البلوي	115	خرسانة إسفلتية	جيدة		جيدة
أبو بكر الصديق	260	خرسانة إسفلتية	جيدة		جيدة
المنطقة 1	70	خرسانة إسفلتية	متوسطة		
المنطقة 2	80	خرسانة إسفلتية	متوسطة		
المنطقة 3	81	خرسانة إسفلتية	جيدة		جيدة
خديجة بنت خويلد	110	خرسانة إسفلتية	متوسطة	82	متوسطة
أبو بكر الخوارزمي	415	خرسانة إسفلتية	جيدة	580	جيدة
الشيخ الغزواني	260	خرسانة إسفلتية	متوسطة	242	متوسطة
محمد القلعي	125	خرسانة إسفلتية	متوسطة		متوسطة
القضاة	435	خرسانة إسفلتية	متوسطة		متوسطة
محمود العنابي	220	خرسانة إسفلتية	متوسطة		متوسطة
طاهر الممي	80	خرسانة إسفلتية	جيدة	45	متوسطة
الدكتور نعمان	95	خرسانة إسفلتية	جيدة		
صفية بنت عبد المطلب	175	خرسانة إسفلتية	متوسطة		
آمنة بنت وهب	350	خرسانة إسفلتية	متوسطة	204	متوسطة
محمد بن مراد	415	خرسانة إسفلتية	متوسطة	1245	متوسطة

بطاقة تشخيص فني للبنية الأساسية



المنزه 7

حالة الرصيف	حالة الطريق	النهج	اسم النهج	الطول	النوعية	الحالة	الكمية
جيدة	خرسانة إسفلتية	155	يوسف صاحب الطابع				
جيدة	خرسانة إسفلتية	120	عبد العزيز العروي				
متوسطة	خرسانة إسفلتية	325	الجامعة العربية				
سيئة-متوسطة	خرسانة إسفلتية	275	الطريق الفرعية	550	متوسطة		
سيئة	خرسانة إسفلتية	85	زنقة الإمام ابن حنبل				
متوسطة	خرسانة إسفلتية	105	الإمام القيرواني				
متوسطة	خرسانة إسفلتية	85	زنقة شركة volet				
متوسطة	خرسانة إسفلتية	280	حسان ابن النعمان		جيدة		
جيدة	خرسانة إسفلتية	75	امرؤ القيس		جيدة		
	خرسانة إسفلتية	520	الفرعية الموازية X20		متوسطة		
	خرسانة إسفلتية	150	عبد الرحمان الداخيل		سيئة-متوسطة		
		10710	الجملة	3325			

حالة الرصيف	حالة الطريق	النهج	اسم النهج	الطول	النوعية	الحالة	الكمية
متوسطة	خرسانة إسفلتية	1440	معاوية ابن أبي سفيان				825
	خرسانة إسفلتية	165	المأمون				
	خرسانة إسفلتية	165	أبو حنيفة				
جيدة	خرسانة إسفلتية	635	عزيزة عثمانة		متوسطة		2000
متوسطة	خرسانة إسفلتية	455	ابن قتيبة		جيدة		
جيدة	خرسانة إسفلتية	155	أميلكار		متوسطة		
جيدة	خرسانة إسفلتية	420	محمد الخليوي		متوسطة		
سيئة	خرسانة إسفلتية	545	المنستير		جيدة		1635
متوسطة	خرسانة إسفلتية	270	عبد الكرم الخطابي		جيدة		75
	خرسانة إسفلتية	445	عبيد الله المهدي		جيدة		
جيدة	خرسانة إسفلتية	195	كمال أتاتورك		جيدة		
	خرسانة إسفلتية	285	محمد بن تايب		متوسطة		
جيدة	خرسانة إسفلتية	160	مختار اللغمان		جيدة		
	خرسانة إسفلتية	150	حنون		جيدة		
	خرسانة إسفلتية	225	إمام ابن حنبل		متوسطة		
جيدة	خرسانة إسفلتية	250	الأمير عبد القادر الجزائري		جيدة		90
متوسطة	خرسانة إسفلتية	230	المتنبي		متوسطة		
متوسطة	خرسانة إسفلتية	370	ابن حزم الأندلسي		جيدة		
	خرسانة إسفلتية	130	عبد الرحمان الغافقي		متوسطة		
	خرسانة إسفلتية	190	جوهر الصقلي		متوسطة		
متوسطة	خرسانة إسفلتية	170	الهادي العمري		متوسطة		
متوسطة	خرسانة إسفلتية	150	زكرياء الحفصي		جيدة		
سيئة	خرسانة إسفلتية	305	عبد الرزاق الشرايبي		سيئة		150
	خرسانة إسفلتية	130	المصنف باي		متوسطة		
متوسطة	خرسانة إسفلتية	230	عقبة ابن نافع		متوسطة		
	خرسانة إسفلتية	480	رابعة العدوية		متوسطة		
	خرسانة إسفلتية	190	حسان ابن ثابت		سيئة-متوسطة		

بطاقة تشخيص فني للبنية الأساسية

UV4 + حي الوفاق

حالة الرصيف		حالة الطريق		النهج	
الحالة	الكمية	الحالة	النوعية	الطول	اسم النهج
-	-	متوسطة	خرسانة اسفلتية	150	احمد التليلي
متوسطة	2200	سيئة	-	300	الأغالبة
متوسطة	100	سيئة	-	70	النساني
متوسطة	200	سيئة	-	100	بن عوف
-	-	متوسطة	bicouche	63	زنقة 1
-	-	متوسطة	bicouche	51	زنقة 2
-	-	متوسطة	bicouche	100	زنقة 3
-	-	متوسطة	bicouche	25	زنقة 5
-	-	متوسطة	bicouche	76	زنقة 7
-	-	متوسطة	bicouche	80	زنقة 8
-	-	متوسطة	bicouche	105	زنقة 9
-	-	متوسطة	bicouche	37	زنقة 10
-	-	متوسطة	bicouche	60	زينب بن ابي طالب
-	-	متوسطة	bicouche	61	زنقة 12
-	-	متوسطة	bicouche	41	زنقة 13
-	-	متوسطة	bicouche	55	زنقة 14
2500		1374		المجموع	

بطاقة تشخيص فني للبنية الأساسية

المنزه 8



حالة الرصيف		حالة الطريق		النهج	
الحالة	الكمية (متر مربع)	الحالة	النوعية	الطول (متر خطي)	اسم النهج
متوسطة	950	متوسطة	خرسانة اسفلتية	666	شارع النجوم
متوسطة	280	ردية	خرسانة اسفلتية	165	غزة
متوسطة	320	متوسطة	خرسانة اسفلتية	212	الخليل
متوسطة	600	ردية	خرسانة اسفلتية	300	الحجاز
متوسطة	260	ردية	خرسانة اسفلتية	151	ابن بسام
متوسطة	360	ردية	خرسانة اسفلتية	180	سيناء
متوسطة	400	ردية	خرسانة اسفلتية	243	انقرة
متوسطة	560	ردية	خرسانة اسفلتية	391	أربعة
متوسطة	480	ردية	خرسانة اسفلتية	437	وهران
متوسطة	220	ردية	خرسانة اسفلتية	228	صور
متوسطة	200	ردية	خرسانة اسفلتية	100	علي بن غدهام
متوسطة	600	ردية	خرسانة اسفلتية	557	محمد الطاهر بن عاشور
متوسطة	200	ردية	خرسانة اسفلتية	85	أسمره
متوسطة	200	ردية	خرسانة اسفلتية	64	حلب
متوسطة	100	ردية	خرسانة اسفلتية	46	قسنطينة
متوسطة	100	ردية	خرسانة اسفلتية	86	موريطانيا
متوسطة	100	ردية	خرسانة اسفلتية	40	محمسن ليمام
متوسطة	200	ردية	خرسانة اسفلتية	78	حضر موت
متوسطة	150	ردية	خرسانة اسفلتية	56	ساقية الحمراء
متوسطة	500	ردية	خرسانة اسفلتية	242	بدر
متوسطة	300	ردية	خرسانة اسفلتية	150	العريف التريكي
متوسطة	400	ردية	خرسانة اسفلتية	60+165	أزقة بنهج محمد مرزوقي
متوسطة	250	ردية	خرسانة اسفلتية	123	القادسية
7730				4825	الجملة

بطاقة تشخيص فني للبنية الأساسية



المنزه 5

حالة الرصيف	حالة الطريق	النهج	اسم النهج	الطول (متر خطي)	الكمية (متر مربع)	الحالة	النوعية
متوسطة	رديئة	رديئة	عالي بن بلقاسم	237	خرسانة اسفلتية	متوسطة	480
متوسطة	رديئة	رديئة	ابن زيدون	234	خرسانة اسفلتية	متوسطة	250
متوسطة	رديئة	رديئة	ابن سريج	150	خرسانة اسفلتية	متوسطة	300
رديئة	متوسطة	متوسطة	تستور	240	خرسانة اسفلتية	رديئة	500
متوسطة	رديئة	رديئة	أبو هريرة	178	خرسانة اسفلتية	متوسطة	350
متوسطة	رديئة	رديئة	ابو فراس الحمداني	311	خرسانة اسفلتية	متوسطة	600
متوسطة	رديئة	رديئة	خير الدين باشا	206	خرسانة اسفلتية	متوسطة	400
متوسطة	رديئة	رديئة	محمد بيرم الخامس	315	خرسانة اسفلتية	متوسطة	600
متوسطة	رديئة	رديئة	هاجر شولد	222	خرسانة اسفلتية	متوسطة	500
متوسطة	رديئة	رديئة	محمد صالح المهدي	102	خرسانة اسفلتية	متوسطة	200
متوسطة	رديئة	رديئة	شادلي قلالة	84	خرسانة اسفلتية	متوسطة	200
متوسطة	رديئة	رديئة	احمد شوقي	242	خرسانة اسفلتية	متوسطة	500
متوسطة	رديئة	رديئة	صفاقص	240	خرسانة اسفلتية	متوسطة	500
متوسطة	رديئة	رديئة	الجللاء	308	خرسانة اسفلتية	متوسطة	600
متوسطة	رديئة	رديئة	طاهر الحداد	171	خرسانة اسفلتية	متوسطة	300
متوسطة	رديئة	رديئة	المدرسة hors zone	156	خرسانة اسفلتية	متوسطة	300
متوسطة	رديئة	رديئة	الرازي hors zone	256	خرسانة اسفلتية	متوسطة	500
متوسطة	رديئة	رديئة	بعلبك	161	خرسانة اسفلتية	متوسطة	350
متوسطة	رديئة	رديئة	جربة	143	خرسانة اسفلتية	متوسطة	300
			الجملة	8890			15907

حالة الرصيف	حالة الطريق	النهج	اسم النهج	الطول (متر خطي)	الكمية (متر مربع)	الحالة	النوعية
متوسطة	رديئة	رديئة	مدنين	65	خرسانة اسفلتية	متوسطة	130
متوسطة	رديئة	رديئة	جرجيس	186	خرسانة اسفلتية	متوسطة	430
متوسطة	رديئة	رديئة	سيدى بوزيد	100	خرسانة اسفلتية	متوسطة	200
متوسطة	رديئة	رديئة	المالوف	160	خرسانة اسفلتية	متوسطة	320
متوسطة	رديئة	رديئة	الجم	365	خرسانة اسفلتية	متوسطة	430
متوسطة	رديئة	رديئة	الخرس	100	خرسانة اسفلتية	متوسطة	200
متوسطة			ليوناردو دافنشي	168		متوسطة	
متوسطة			حسن حسني عبد الوهاب	172		متوسطة	
متوسطة	رديئة	رديئة	مصطفى خريف	195	خرسانة اسفلتية	متوسطة	330
متوسطة	رديئة	رديئة	العباسين	136	خرسانة اسفلتية	متوسطة	275
متوسطة			الخلفاء الراشدين	166		متوسطة	
متوسطة			فاضل بن عاشور	170		متوسطة	
متوسطة			فليمين	120		متوسطة	
متوسطة			ابن عرفة	192		متوسطة	
متوسطة			علي الدوعاجي	240		متوسطة	
متوسطة			بيتوفن	171		متوسطة	
متوسطة			حمزة بن عبد المطلب	300		متوسطة	
متوسطة	رديئة	رديئة	الصنهاجين	105	خرسانة اسفلتية	متوسطة	210
متوسطة	رديئة	رديئة	الرومانيين	175	خرسانة اسفلتية	متوسطة	350
متوسطة	رديئة	رديئة	المراطين	161	خرسانة اسفلتية	متوسطة	322
متوسطة	رديئة	رديئة	الامويين	171	خرسانة اسفلتية	متوسطة	380
متوسطة	رديئة	رديئة	المراديين	145	خرسانة اسفلتية	متوسطة	200
متوسطة	رديئة	رديئة	بني هلال	68	خرسانة اسفلتية	متوسطة	1600
متوسطة	رديئة	رديئة	محمد صالح بن مراد	124	خرسانة اسفلتية	متوسطة	960
متوسطة			الواحة	143	خرسانة اسفلتية	متوسطة	300
رديئة			حسن الديماسي	150	خرسانة اسفلتية	رديئة	300
متوسطة	رديئة	رديئة	فاطمة الناشئ	342	خرسانة اسفلتية	متوسطة	690
متوسطة	رديئة	رديئة	موسى بن نصير	364	خرسانة اسفلتية	متوسطة	550

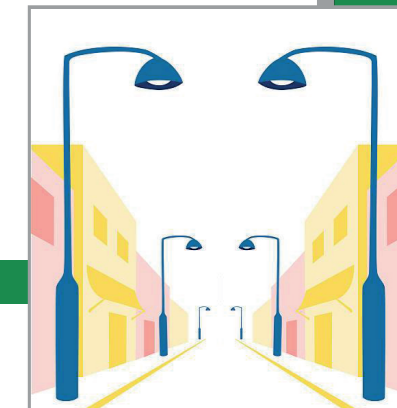
بطاقة تشخيص فني قسط التنوير العمومي

المنزه 6

الملاحظات	حالة التنوير العمومي		النهج	
	الحالة	عدد النقاط	الطول	اسم النهج
	متوسطة	13	470	علي ابن أبي طالب
ممرجة	متوسطة	24	850	بلال بن رباح
	جيدة	32	1130	أبو لبابة الأنصاري
	متوسطة	24	860	عمار بن ياسر
	متوسطة	8	280	ابن الهيثم
	متوسطة	7	265	الزبير بن العوام
	متوسطة	3	115	سعد الخذري
	متوسطة	7	240	د.محمد عمار
	متوسطة	4	125	حليمة السعدية
	متوسطة	3	115	أبو زمعة البلوي
	متوسطة	7	260	أبو بكر الصديق
	متوسطة	2	70	المنطقة 1
	متوسطة	2	80	المنطقة 2
	متوسطة	2	81	المنطقة 3
	متوسطة	3	110	خديجة بنت خويلد
	جيدة	12	415	أبو بكر الخوارزمي
	متوسطة	7	260	الشيخ الغزواني
	جيدة	4	125	محمد القلعي
	متوسطة	12	435	القضاة
	متوسطة	6	220	محمود العنابي
	متوسطة	3	115	امرؤ القيس
	متوسطة	3	80	طاهر المامي
	متوسطة	3	95	الدكتور نعمان
	متوسطة	5	175	صفية بنت عبد المطلب

بطاقة تشخيص فني قسط التنوير العمومي

المنزه 5



الملاحظات	حالة التنوير العمومي		النهج	
	الحالة	عدد النقاط	الطول (متر خطي)	اسم النهج
	سيئة	5	65	مدنين
	سيئة	4	215	جرجيس
	سيئة	3	100	سيدي بوزيد
	سيئة	5	160	المالوف
	سيئة	4	365	الجم
	سيئة	3	100	الغرس
	سيئة	5	165	المطوية
	سيئة	7	136	العباسيين
	سيئة	8	105	الصنهاجيين
	سيئة	7	175	الرومانيين
	سيئة	6	161	المرايطين
	سيئة	8	190	الامويين
	سيئة	6	100	المرادين
	سيئة	5	800	بني هلال
	سيئة	6	479	محمد صالح بن مراد
ممرجة	سيئة	7	342	فاطمة الناشئ
	سيئة	6	275	موسى بن نصير
ممرجة	سيئة	7	237	علي بن بلقاسم
	سيئة	5	124	ابن زيدون
	سيئة	6	150	ابن سريج

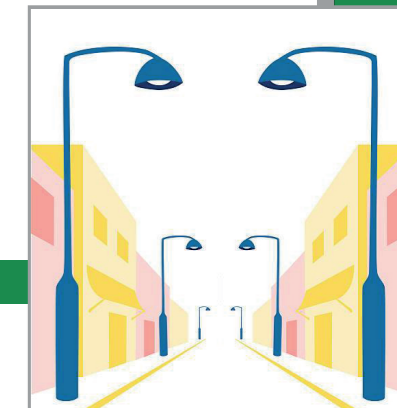
بطاقة تشخيص فني قسط التنوير العمومي

المنزه 8

الملاحظات	حالة التنوير العمومي		النهج	
	الحالة	عدد النقاط	الطول (متر خطي)	اسم النهج
	جيدة	72	1950	الخليج العربي
	متوسطة	12	480	شارع النجوم
	متوسطة	8	134	غزة
	متوسطة	10	157	الخليل
	متوسطة	8	300	الحجاز
	متوسطة	8	130	ابن بسام
	متوسطة	6	180	سيناء
	متوسطة	6	188	انقرة
	متوسطة	7	283	اربخة
	متوسطة	10	244	وهراڻ
مربحة	متوسطة	8	110	صور
	متوسطة	5	100	علي بن غداهم
	متوسطة	9	300	محمد الطاهر بن عاشور
	متوسطة	5		الرمان
	متوسطة	6		سالم بوحاجب

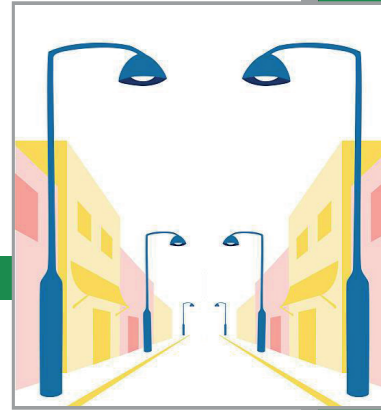
بطاقة تشخيص فني قسط التنوير العمومي

المنزه 6



	متوسطة	10	350	آمنة بنت وهب
	متوسطة	12	415	محمد بن مراد
	متوسطة	6	225	ابن سينا
	متوسطة	4	125	محمد عمار الورتاني
	متوسطة	7	240	أبو مصاف
	متوسطة	7	245	مركز العلاج الطبيعي
	متوسطة	8	275	المعهد
	متوسطة	3	100	عليسة
	متوسطة	5	70	مهدية الأغلبية
	متوسطة	6	230	مآوري 50 مغارة
مبزمج	متوسطة	4	120	مدخل المسلك الصحي

بطاقة تشخيص فني قسط التنوير العمومي

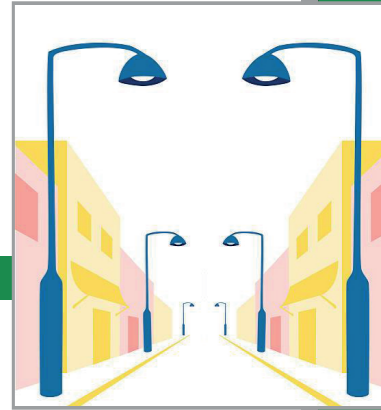


المنزه 7

المنزه	حالة التنوير العمومي	عدد النقاط	الطول	اسم المنزه
ممرمج	متوسطة	6	230	المتنبي
ممرمج	متوسطة	10	370	ابن حزم الأندلسي
ممرمج	متوسطة	4	130	عبد الرحمان الغافقي
	جيدة	5	190	جوهر الصقلي
ممرمج	متوسطة	5	170	الحادي العمري
ممرمج	متوسطة	4	150	زكرياء الحفصي
	جيدة	8	305	عبد الرزاق الشرايبي
ممرمج	متوسطة	4	130	المنصف باي
	جيدة	6	230	عقبة ابن نافع
	جيدة	13	480	رابعة العدوية
	جيدة	5	190	حسان ابن ثابت
	جيدة	4	155	يوسف صاحب الطابع
	جيدة	4	120	عبد العزيز العروي
	متوسطة	9	325	الجامعة العربية
	متوسطة	7	275	الطريق الفرعية
	متوسطة	3	85	زنقة الإمام ابن حنبل
	متوسطة	3	105	الإمام القرواني
	متوسطة	3	85	زنقة شركة volet
	متوسطة	8	280	حسان ابن العمان
	متوسطة	3	75	امرؤ القيس
	جيدة	14	520	الفرعية الموازية X20
	متوسطة	4	150	عبد الرحمان الداخيل

الملاحظات	حالة التنوير العمومي		المنزه	
	الحالة	عدد النقاط	الطول	اسم المنزه
	جيدة	41	1440	معاوية ابن أبي سفيان
ممرمج	متوسطة	5	165	المأمون
ممرمج	متوسطة	5	165	أبو حنيفة
	متوسطة	18	635	عزيزة عثمانة
	متوسطة	13	455	ابن قتيبة
ممرمج	متوسطة	4	155	أميلكار
ممرمج	متوسطة	12	420	محمد الحليوي
	جيدة	15	545	المنستير
	جيدة	7	270	عبد الكريم الخطابي
ممرمج	متوسطة	12	445	عبيد الله المهدي
ممرمج	متوسطة	5	195	كمال أتاتورك
	متوسطة	8	285	محمد بن تايب
ممرمج	متوسطة	4	160	مختار اللعماني
ممرمج	متوسطة	4	150	حنون
ممرمج	متوسطة	6	225	إمام ابن حنبل
ممرمج	متوسطة	7	250	الأمير عبد القادر

بطاقة تشخيص فني قسط التنوير العمومي

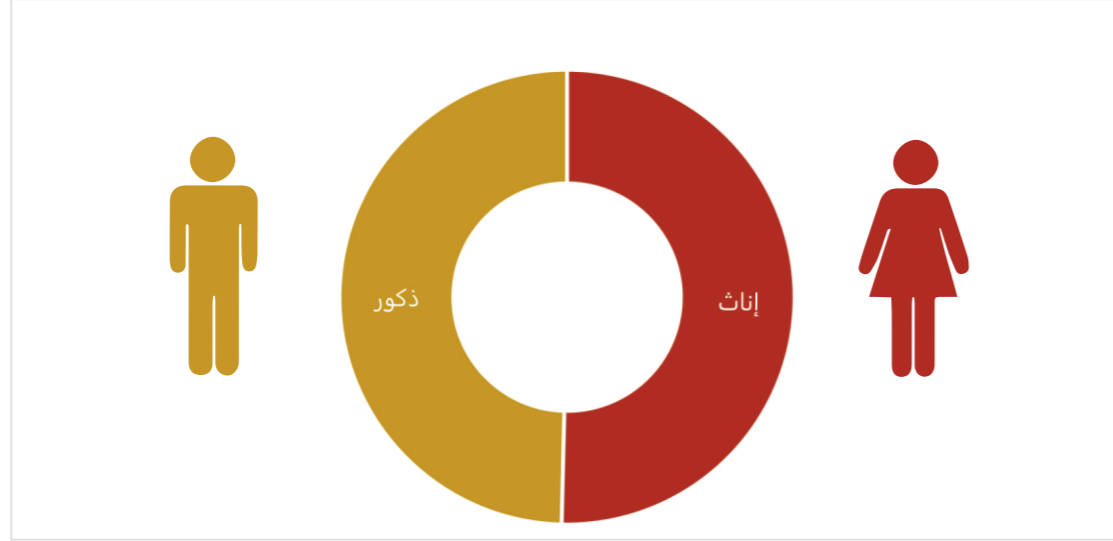


UV4 حي الوفاق

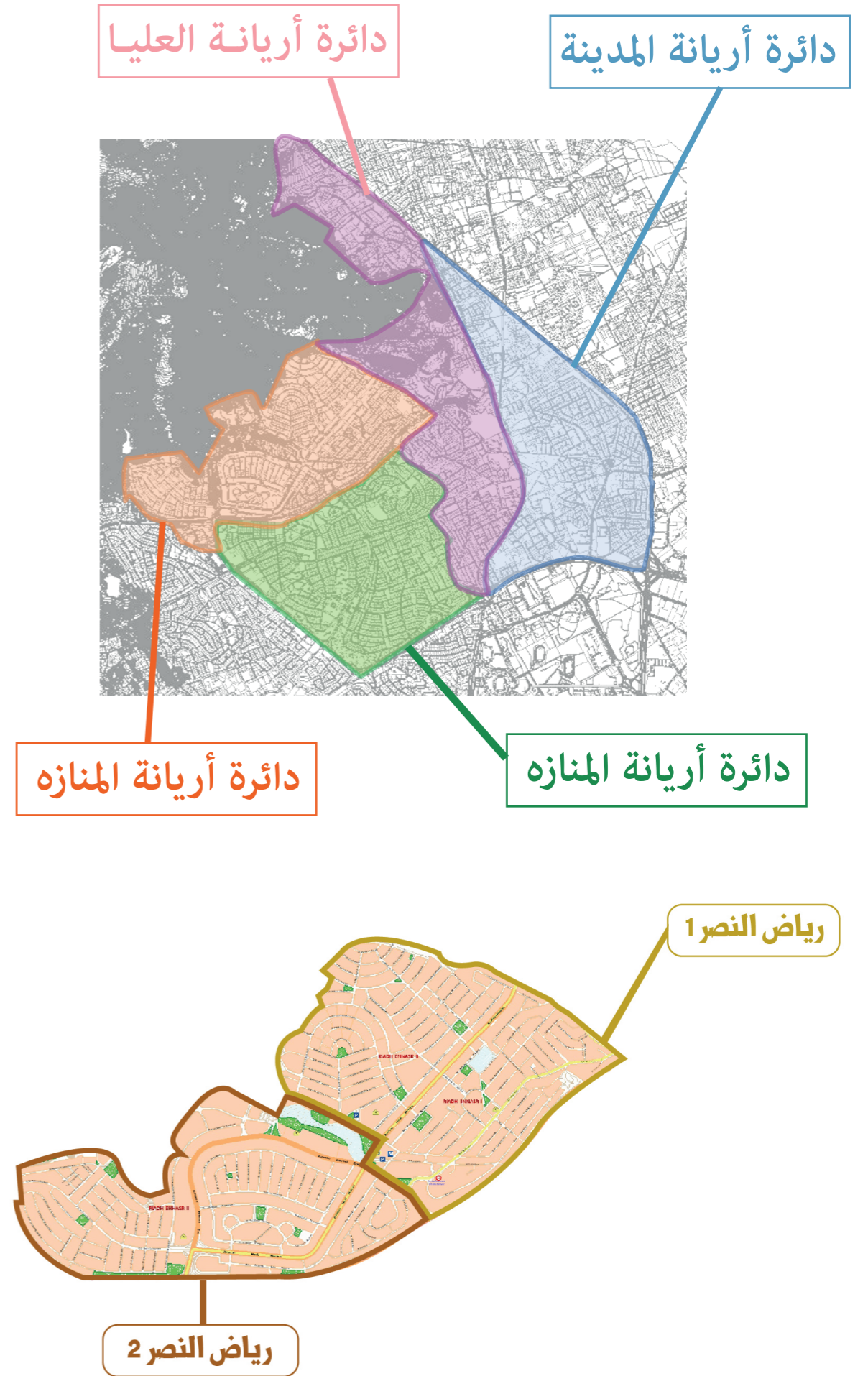
الملاحظات	حالة التنوير العمومي		النهج	
	الحالة	عدد النقاط	الطول	اسم النهج
	جيدة	5	150	احمد التليلي
	جيدة	12	300	الأغلبية
	جيدة	6	70	النسائي
	جيدة	21	100	بن عوف
	جيدة	3	63	زنقة 1
	جيدة	2	51	زنقة 2
	جيدة	4	100	زنقة 3
	جيدة	2	25	زنقة 5
	جيدة	4	76	زنقة 7
	جيدة	3	80	زنقة 8
	جيدة	5	105	زنقة 9
	جيدة	4	37	زنقة 10
	جيدة	6	60	زينب بن ابي طالب
	جيدة	7	61	زنقة 12
	جيدة	3	41	زنقة 13
	جيدة	4	55	زنقة 14

دائرة أريانة المنازة

عدد السكان	ذكور	إناث
26151	12976	13175
100%	50	50



التقسيم الترابي للمنطقة لدائرة أريانة المدينة		
المنطقة	الحدود الترابية	
النصر 1	شمالا	طريق برج التركي
	شرقا	منطقة أريانة العليا
	غربا	نهج مدينة الرضوة
	جنوبا	الطريق السريعة X20
النصر 2	شمالا	نهج محرز شعيرات
	شرقا	شارع الهادي نويرة
	غربا	شارع العهد الجديد
	جنوبا	الطريق السريعة X20



بطاقة تشخيص فني للبنية الأساسية



النصر 2

حالة الرصيف	حالة الطريق	النهج	اسم النهج	الطول "م"	الكمية "م2"	الحالة	البنية الأساسية	الرقم	الاسم
متوسطة	متوسطة	متوسطة	د. سليم عمار	500	840	خرسانة إسفلتية	إسفلتية		
متوسطة	سيئة	سيئة	أكرانيا	147	400	خرسانة إسفلتية	خرسانة إسفلتية		
متوسطة	جيدة	جيدة	الإحصاء	200	175	خرسانة إسفلتية	خرسانة إسفلتية		
جيدة	جيدة	جيدة	محمد بالكحلة	1000	1125	خرسانة إسفلتية	خرسانة إسفلتية		
متوسطة	جيدة	جيدة	باكو	200	175	خرسانة إسفلتية	خرسانة إسفلتية		
متوسطة	متوسطة	متوسطة	منوي بن حسين	200	640	خرسانة إسفلتية	خرسانة إسفلتية		
متوسطة	جيدة	جيدة	د. علي فوراني	190	190	خرسانة إسفلتية	خرسانة إسفلتية		
متوسطة	سيئة	سيئة	الطالب 1	35	35	خرسانة إسفلتية	خرسانة إسفلتية		
متوسطة	سيئة	سيئة	الطالب 2	15	15	خرسانة إسفلتية	خرسانة إسفلتية		
جيدة	جيدة	جيدة	الأكاديمية	300	265	خرسانة إسفلتية	خرسانة إسفلتية		
متوسطة	جيدة	جيدة	التقدم	200	200	خرسانة إسفلتية	خرسانة إسفلتية		
متوسطة	جيدة	جيدة	الرفاهة	200	200	خرسانة إسفلتية	خرسانة إسفلتية		
متوسطة	جيدة	جيدة	طيبب سوريا	200	200	خرسانة إسفلتية	خرسانة إسفلتية		
متوسطة	جيدة	جيدة	الإنجاز	190	190	خرسانة إسفلتية	خرسانة إسفلتية		
سيئة	سيئة	سيئة	بيت الحكمة	250	230	خرسانة إسفلتية	خرسانة إسفلتية		
متوسطة	جيدة	جيدة	الاعلام	50	190	خرسانة إسفلتية	خرسانة إسفلتية		

حالة الرصيف	حالة الطريق	النهج	اسم النهج	الطول "م"	الكمية "م2"	الحالة	البنية الأساسية	الرقم	الاسم
جيدة	جيدة	جيدة	أريانة الورود	250	250	خرسانة إسفلتية	خرسانة إسفلتية		
جيدة	متوسطة	متوسطة	الباهي لدغم	1000	1000	خرسانة إسفلتية	خرسانة إسفلتية		
جيدة	متوسطة	متوسطة	رشيد العياشي	200	200	خرسانة إسفلتية	خرسانة إسفلتية		
متوسطة	متوسطة	متوسطة	علي الحداد	300	300	خرسانة إسفلتية	خرسانة إسفلتية		
متوسطة	جيدة	جيدة	عبد العزيز المستوري	960	960	خرسانة إسفلتية	خرسانة إسفلتية		
متوسطة	متوسطة	متوسطة	العهد الجديد	250	5200	خرسانة إسفلتية	خرسانة إسفلتية		
سيئة	جيدة	جيدة	كابول	580	290	خرسانة إسفلتية	خرسانة إسفلتية		
متوسطة	جيدة	جيدة	باكو	100	100	خرسانة إسفلتية	خرسانة إسفلتية		
متوسطة	سيئة	سيئة	إسلام أباد	130	130	خرسانة إسفلتية	خرسانة إسفلتية		
متوسطة	جيدة	جيدة	محرز شعيرات	950	950	خرسانة إسفلتية	خرسانة إسفلتية		
جيدة	جيدة	جيدة	العلوم	885	300	خرسانة إسفلتية	خرسانة إسفلتية		

بطاقة تشخيص فني للبنية الأساسية

النصر 1

حالة الرصيف		حالة الطريق		النهج	
الحالة	الكمية (متر مربع)	الحالة	النوعية	الطول (متر خطي)	اسم النهج
متوسطة	450	ردية	خرسانة اسفلتية	249	الحاجب عبد الوهاب
متوسطة	550	ردية	خرسانة اسفلتية	425	البانيا
متوسطة	400	ردية	خرسانة اسفلتية	242	عبد الله القبرواني
متوسطة	400	ردية	خرسانة اسفلتية	450	تبريز
متوسطة	2000	ردية	خرسانة اسفلتية	1026	سرايفو
متوسطة	800	ردية	خرسانة اسفلتية	422	خايح القمر
متوسطة	400	ردية	خرسانة اسفلتية	190	مصطفى الرافي
متوسطة	300	ردية	خرسانة اسفلتية	137	علي الماوردي
متوسطة	250	ردية	خرسانة اسفلتية	120	ناصر الحداد
متوسطة	200	ردية	خرسانة اسفلتية	107	محمد ظريف
متوسطة	300	ردية	خرسانة اسفلتية	142	الجنياني
متوسطة	800	ردية	خرسانة اسفلتية	400	طاجكستان
متوسطة	1300	ردية	خرسانة اسفلتية	649	كازخستان
متوسطة	800	ردية	خرسانة اسفلتية	380	اشخباد
متوسطة	600	ردية	خرسانة اسفلتية	318	عز الدين الحامي
جيدة	600	جيدة	خرسانة اسفلتية	300	مدينة الموصل
	10150			5557	الجملة

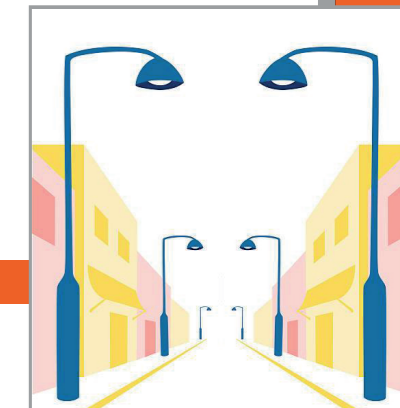
بطاقة تشخيص فني للبنية الأساسية

النصر 2



متوسطة	50	جيدة	اسفلتية خرسانة اسفلتية	190	الإمتياز
متوسطة	400	متوسطة	خرسانة اسفلتية	490	محمد علي الشيخ
جيدة	250	جيدة	خرسانة اسفلتية	300	خالد التلاتي
متوسطة		متوسطة	خرسانة اسفلتية	150	العميد
سيئة		سيئة	خرسانة اسفلتية	110	صالح الحميسي
متوسطة	600	جيدة	خرسانة اسفلتية	230	د. خالد القرقي
متوسطة		متوسطة	خرسانة اسفلتية	110	التيجاني الحداد
جيدة	200	جيدة	خرسانة اسفلتية	120	إنسكلوبيديا
	11237			12674	الجملة العامة

بطاقة تشخيص فني قسط التنوير العمومي

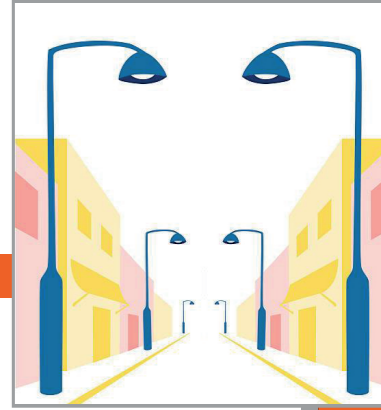


النصر 2

ملاحظة	حالة التنوير العمومي	عدد النقاط	الطول "م"	اسم النهج
متوسطة	سيئة	24	250	أريانة الورود
متوسطة	متوسطة	21	1000	الباهي لدغم
متوسطة	جيدة	20	200	رشيد العياشي
متوسطة	متوسطة	300		علي الحداد
جيدة	متوسطة	8	960	عبد العزيز المستوري
جيدة	متوسطة	72	250	العهد الجديد
جيدة	متوسطة	17	580	كابول
جيدة	متوسطة	9	130	إسلام أباد
متوسطة	متوسطة	12	950	محرز شعيرات
متوسطة	متوسطة	21	885	العلوم
متوسطة	سيئة	11	840	د. سليم عمار
متوسطة	متوسطة	17	400	أكرايا
متوسطة	متوسطة	7	175	الإحصاء
متوسطة	متوسطة	35	1125	محمد بلكحلة
متوسطة	متوسطة	6	175	باكو

اسم النهج	الطول "م"	عدد النقاط	حالة التنوير العمومي	الملاحظات
أريانة الورود	250	24	سيئة	مراجعة
الباهي لدغم	1000	21	متوسطة	مراجعة
رشيد العياشي	200	20	جيدة	
علي الحداد	300		متوسطة	
عبد العزيز المستوري	960	8	متوسطة	
العهد الجديد	250	72	متوسطة	مراجعة
كابول	580	17	متوسطة	
إسلام أباد	130	9	متوسطة	
محرز شعيرات	950	12	متوسطة	مراجعة
العلوم	885	21	متوسطة	
د. سليم عمار	840	11	سيئة	مراجعة
أكرايا	400	17	متوسطة	
الإحصاء	175	7	متوسطة	
محمد بلكحلة	1125	35	متوسطة	
باكو	175	6	متوسطة	

بطاقة تشخيص فني قسط التنوير العمومي



النصر 1

الملاحظات	حالة التنوير العمومي		النهج	
	الحالة	عدد النقاط	الطول (متر خطي)	اسم النهج
	سيئة	8	225	الحاجب عبد الوهاب
	سيئة	12	274	البانيا
	سيئة	8	200	عبد الله القيرواني
	سيئة	13	200	دوشنب
	سيئة	10	205	اشخباد
	متوسطة	17	218	عز الدين الحامي
	متوسطة	22	50	مدينة الموصل
	متوسطة	18	250	محمد رشاد الباجي
	سيئة	12	300	الشيخ محمود المهيري
	سيئة	22	100	أزقة تفتح على نخج سرايفو

أمودج 14

بطاقة تشخيص للساحات الخضراء



الملاحظات	مستوى التشجير	مستوى التهيئة 3			مؤشر المساحة الخضراء/ساكن	
		ترصيف	تأثير	إنارة	كامل البلدية	داخل المنطقة
	% 90	x		x		
	% 80	x		x		
	% 60	x		x		
	% 30	x		x		
	% 90	x		x		
	% 85	x		x		
	% 100	x		x		
	% 100	x		x		
	% 90	x		x		
	% 90	x		x		
	% 25					
	% 80	x		x		
	% 70	x		x		
	% 80	x		x		

عدد السكان	المساحة م ²	تاريخ الإحداث	الصف 2		المساحة الخضراء	المناطق الخضراء
			فضاءات صغيرة	فضاءات كبرى		
	865		x		شارع الحبيب بورقيبة.	دائرة آريانة المدينة المنطقه 1
	120		x		شارع فرحات حشاد.	
	950		x		حديقة الحي الإداري.	
	600		x		حديقة 9 أفريل.	
	400		x		ساحة الياسمين.	
	760		x		حديقة نهج بنر جمعة.	
	40		x		مفترق شارع 2 مارس.	
	6000			x	حديقة الشهداء.	
	3500			x	المساحة الجانبية لطريق X (برج البكوش).	
	500		x		مفترق وساحة علي بلهوان.	
	1200		x		ساحة قبرص.	
	60		x		ساحة سلا.	
	400		x		مساحات محطة الحافلات.	
	600		x		حديقة برج البكوش.	
	15995				15	مجموع المنطقه 1

أمودج 14

بطاقة تشخيص للساحات الخضراء



الملاحظات	مستوى التشجير	مستوى التهيئة 3			مؤشر المساحة الخضراء/ساكن	
		ترصيف	تأثيث	إنارة	كامل البلدية	داخل المنطقة
	30 %			×		
	05 %			×		
	20 %	×				
	90 %	×	×	×		
	90 %	×	×	×		
	100 %	×		×		
	80 %	×		×		
	100 %	×		×		
	100 %	×	×	×		
	80 %	×		×		
	20 %	×		×		
	80 %					
	10 %					

عدد السكان	المساحة م ²	تاريخ الإحداث	الصف 2		المساحة الخضراء	المناطق الخضراء
			فضاءات صغيرة	فضاءات كبرى		
	500		×		المساحات الموجودة بشارع مصطفى الحجيج (أريانة العليا).	دائرة أريانة العليا المنطقة 2
	100		×		حديقة شارع الكاهنة.	
	900		×		حديقة واد قرب.	
	7000			×	حديقة جودة الحياة.	
	5000			×	منتزه بئر بلحسن.	
	120		×		مفتحات حي الملاح.	
	1200		×		حديقة أريانة العليا.	
	350		×		مفتحات شارع الوليد ابن رشد.	
	200		×		م/ط الحي الشعبي.	
	500		×		م/ط برج التركي والمساحة الجانبية.	
	350		×		ساحة النخيل.	
	1500			×	المنطقة الخضراء بنهج محرز ابن خلف حي الملاح.	
	100		×		م/ط حي الصحة برياض الأندلس.	
	17820				13	مجموع المنطقة 2

أمودج 14

بطاقة تشخيص للساحات الخضراء



الملاحظات	مستوى التشجير	مستوى التهيئة 3			مؤشر المساحة الخضراء/ساكن	
		ترصيف	تأثير	إنارة	كامل البلدية	داخل المنطقة
	70 %	x		x		
	100 %	x		x		
	50 %	x		x		
	80 %	x	x			
	20 %	x		x		
	80 %	x	x	x		
	70 %	x		x		
	10 %	x		x		
		x		x		
	70 %	x	x	x		
	40 %	x		x		
	30 %	x		x		
	20 %	x				
	90 %	x	x	x		

المنطقة الخضراء	المساحة الخضراء	الصف 2		تاريخ الإحداث	المساحة م ²	عدد السكان
		فضاءات كبرى	فضاءات صغرى			
المنطقة 3 دايرة المنزه	مساحات شارع البيئة.	x			16000	
	م/ط شارع البيئة والفتاح من سبتمبر.	x			1700	
	مساحات X2.	x			2000	
	مساحات شارع معاوية ابن أبي سفيان.	x			7000	
	مساحة نهج عمار ابن ياسر.		x		175	
	ساحة الشهيد.	x			2000	
	ساحة البرازيل.		x		600	
	مساحات مثلثات حمزة ابن عبد المطلب.		x		200	
	م/ط شارع إفريقييا وأحمد التليلي.		x		170	
	حديقة Rotary .		x		1000	
	م/ط شارع طارق ابن زياد وشارع الحرية.		x		400	
	حديقة المنزه الثامن (قرب الجامع).	x			1800	
	حديقة المنزه الثامن على نهج صور.	x			3570	
	حديقة سوق المنزه الثامن.		x		800	
مجموع المنطقة 2	14				37415	

أمودج 14



بطاقة تشخيص للساحات الخضراء



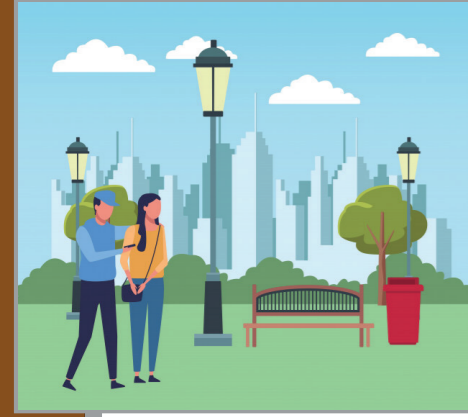
الملاحظات	مستوى التشجير	مستوى التهيئة 3			مؤشر المساحة الخضراء/ساكن	
		ترصيف	تأثير	إنارة	كامل البلدية	داخل المنطقة
	70 %	x		x		
	40 %	x		x		
	80 %	x				
	10 %	x				
	10 %	x				
	10 %	x				
	10 %	x				
	20 %	x				
	10 %	x				
	10 %	x				
	30 %	x				
	60 %	x				
	40 %	x				
	20 %	x				
	50 %	x				
	20 %	x				
	20 %	x				
	20 %	x				

عدد السكان	المساحة م ²	تاريخ الإحداث	الصف 2		المساحة الخضراء	المناطق الخضراء
			فضاءات صغيرة	فضاءات كبرى		
	900		x		مساحات مدخل حي النصر من جهة المنزه 7 (حي النصر).	دائرة رياض النصر المنطقة 4
	2300			x	مفتحات العهد الجديد حي النصر II.	
	4888			x	تقسيم النصر EV4	
	3228			x	تقسيم النصر EV5	
	412		x		تقسيم النصر EV6	
	244		x		تقسيم النصر EV22	
	872		x		تقسيم النصر EV23	
	2052			x	تقسيم النصر EV3	
	438		x		تقسيم النصر EV2	
	280		x		حديقة نهج الإنتاج حي النصر.	
	975		x		تقسيم النصر EV9	
	4704			x	تقسيم النصر EV10	
	2424			x	تقسيم النصر EV11	
	2730			x	تقسيم النصر EV12	
	2968			x	تقسيم النصر EV13	
	1879			x	تقسيم النصر EV14	
	315		x		تقسيم النصر EV20	
	956		x		تقسيم النصر EV21	
	32565				18	مجموع المنطقة 1

بطاقة تحديد مشاريع
للمناطق والفضاءات
العمومية



أمودج 24



الملاحظات	التشجير المقترح (2)	مستوى التهيئة ونوعية التجهيزات المقترحة (3)			
		رصيف (2م)	تأثير		إنارة (عدد)
			عدد	نوعية	(3) (4)
10 M.D	×	×	×		
10 M.D	×	×	×		
10 M.D	×	×	×		
90 M.D	×	×	×		
75 M.D	×	×	×		
300 M.D	×	×	×		×
25 M.D	×	×	×		
10 M.D	×	×	×		
15 M.D	×	×	×		
200 M.D	×	×	×		×
15 M.D	×		×		
10 M.D	×		×		
45 M.D	×		×		×

معطيات عامة		نوعية الفضاءات المقترحة (1)		المنطقة الخضراء أو الفضاء العمومي
المساحة المقترحة	الموقع المقترح (2)	فضاءات صغرى	فضاءات كبيرة	
أريانة المدينة				
200				مساحة شارع أبو القاسم الشابي.
200		×		مدخل أريانة بجانب الأقليم.
200		×		مدخل أريانة من جهة العطارين.
أريانة العليا				
2000			×	تقسيم صالحة (رياض الأندلس).
1800			×	تقسيم الغزالة 2 (الوليد ابن رشد).
7500			×	طريق برج التركي (X20).
600		×		مدخل النحلي على الطريق عدد 8.
المنازة				
200		×		مساحة شارع معاوية ابن أبي سفيان (أمام المعهد).
400		×		مدخل المنزه 7 bis (تقسيم سلمى).
3000			×	المنزه 7 bis بجانب الواد (توسعة الواد).
حي النصر				
313		×		تقسيم الأمل EV1.
160		×		تقسيم الأمل EV2.
1200		×		تقسيم الأمل square.

جدول تأليفي للتشخيص الفني

حسب ما يبينه الجدول المصاحب فإن أماكن التدخل التي تم اختيارها في المخطط الاستثماري التشاركي لسنة 2016-2017-2018-2019-2020 قد شملت كل المنطقة البلدية إلا أن الاعتمادات لم تكن كافية وبالتالي فإن الاعتمادات المرصودة لمشاريع القرب بالنسبة لسنة 2021 سيتم توزيعها حسب البرامج التي لم يتم تنفيذها

اسم المنطقة	عدد الأنهج	الطول الجمالي	عدد أنهج التدخل	طولها	تكلفة التدخل	الملاحظات
حي الملاحة	63	12070	33	4475	2400	مشاريع بصدد الإنجاز
حي البلدية برج التركي	9	1275	9	1275	700	
المنزه 6	35	9366	06	3450	800	
المنزه 7	38	10710	08	3040		
النصر 2	35	12674	16	6700	1020	
أريانة المدينة والحي الشعبي	77	12920	46	10723	6300	مشاريع انتهت دراستها وستنطلق بعد انجاز اشغال التطهير
حي المستقبل	21	3960	12	2140		
أريانة الجديدة 1	18	3348	14	2659		
أريانة الجديدة 2	26	4957	20	4009		
برج الكوش	39	8132	12	3914		
حي الشعير	35	12674	16	6700		
المنزه 5	91		74	8890	1300	مشاريع بصدد اعداد طلب العروض
المنزه 8	48		23	4825	600	
حي الزهراء	36		27	7776	1300	
رياض الأتللس	52		24	6773	1100	
النصر 1	54		15	5257	600	
سوق الجمعة	04	704	04	704		تمت برمجتها ولكن الاعتمادات غير كافية لذلك يجب إعادة برمجتها خلال سنة 2021
الحي الإداري	02	300	02	300		
حي الوفاق	15	1374	15	1374		

المشاريع المقترحة ضمن
البرنامج الإستثماري
السنوي لسنة 2021

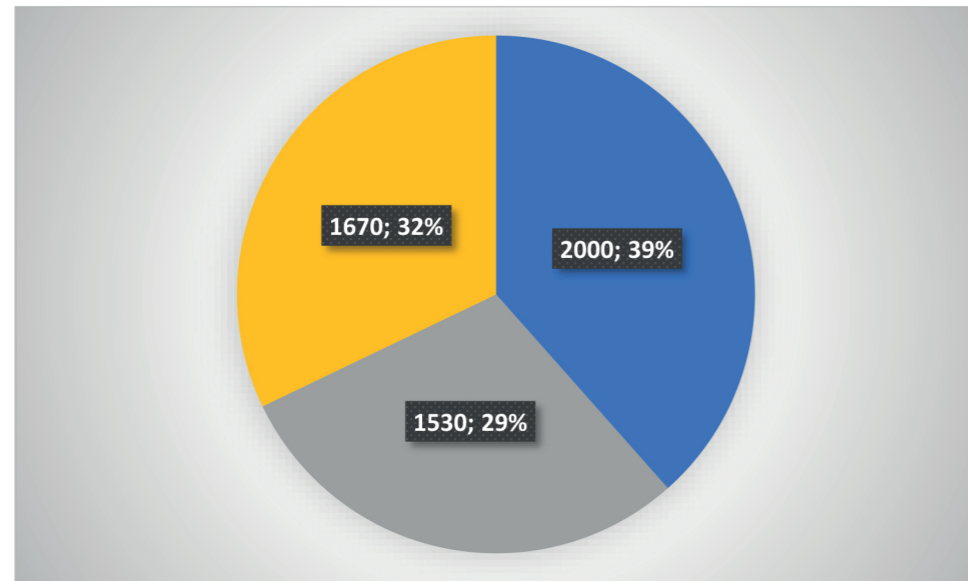
الدائرة	الانتهج	الكلفة
أريانة المدينة	عمرات حي السواني محيط -	الف دينار 140
	محيط عمارات رملة والازدهار -	
	نهج 2 مارس -	
	نهج الصادق الجربي -	
	نهج بئر جمعة -	
أريانة العليا	نهج الزيفون ونهج العندليب :حي الياسمينه -	الف دينار 130
	الورود شارع -	
	نهج ابن عبدون -	
	نهج الازهار -	
	نهج جنة العريف -	
	نهج جبل أفرست -	
	-جبل الهملايا نهج	
	نهج احمد خير الدين -	
	نهج الخنشار -	
	نهج البشير ماي -	
المنازه	مصطفى خريف - يوغرطة -موسي ابن نصير (المنزه 5) (بتهوفن- سعيد ابي بكر	الف دينار 130
	طالب - بوبكر الصديق -حليمة علي ابن ابي (المنزه 6) (خديجة بنت خويلد- البلاوي أبوزمعة- السعدية	
	(النجوم المنزه 8) ابن حزم - أريحة - الحجاز - شارع	
حي النصر	نهج الجبنياني	الف دينار 100
	نهج كازخستان	
	نهج الشيخ محمد المهيري	
	نهج البانيا	
	عبد اله القبرواني نهج	
	نهج علي القابسي	
	نهج مصطفى الرافي	
	نهج عبد الوهاب الحاجب	
المترجلين بحي النصر 2 ممارات***		
المجموع	الف دينار 500	

مناطق التـدخل	الكلفة التقديرية (التمويل الذاتي)
الحي الاداري	300 ألف دينار
سوق الجمعة	300 ألف دينار
حي الوفاق	400 ألف دينار
صيانة الأنهج والارصفة بكامل الدوائر البلدية	500 ألف دينار
صيانة التنوير العمومي بكامل الدوائر البلدية	500 ألف دينار

مشاريع القرب
(تعبيد وارصفة وتنوير وتصريف
مياه الأمطار)

المشاريع المقترحة ضمن
البرنامج الإستثماري
السنوي لسنة 2021

النسبة %	الكلفة	المشاريع المقترحة
	بألف دينار	
38,46	2.000	مشاريع القرب المتعلقة بتحسين ظروف عيش المواطنين
29,42	1.530	المشاريع المهيكلة
32,12	1.670	المشاريع الإدارية
%100	5.200	المجموع



الكلفة التقديرية لمشروع تعبيد الطرقات لبرنامج مشاريع القرب 2020						
ع/ر	الانهج	الطول	العرض	المساحة (م2)	كلفة التعبيد	كلفة التعبيد
	منطقة المنزه السادس					
1	نهج خبجة بنت خويلد	110	6	660	0	33000
33000						
	منطقة المنزه السابع					
2	نهج مامون	165	6	990	7920	49500
3	نهج اميلكار	155	6	930	7440	46500
111360						
	منطقة النصر 02					
4	نهج الماطا	100	6	600	4800	30000
5	نهج اسلامباد	130	5	650	6240	32500
6	نهج صالح الخميسي	120	7	840	5760	42000
121300						
	أريانة المدينة					
7	نهج الحبيب ثامر	350	7	2450		98000
8	نهج الحبيب شريطة	70	4	280		11200
9	نهج احمد الكبوسي	90	5	450		18000
127200						
360700	780	4670	32160			
392860						
74643,4						
467503,4						
المجموع						
الكلفة الجملية دون اداعات						
19%						
الكلفة الجملية باعتبار الاداعات						